

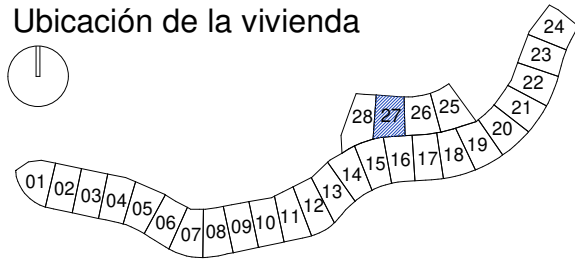
MEISSA 28

VIA CORTIJO CERRO DEL MAR, R-3.2B SUP T10,
TORRE DEL MAR, VÉLEZ-MÁLAGA

3D27

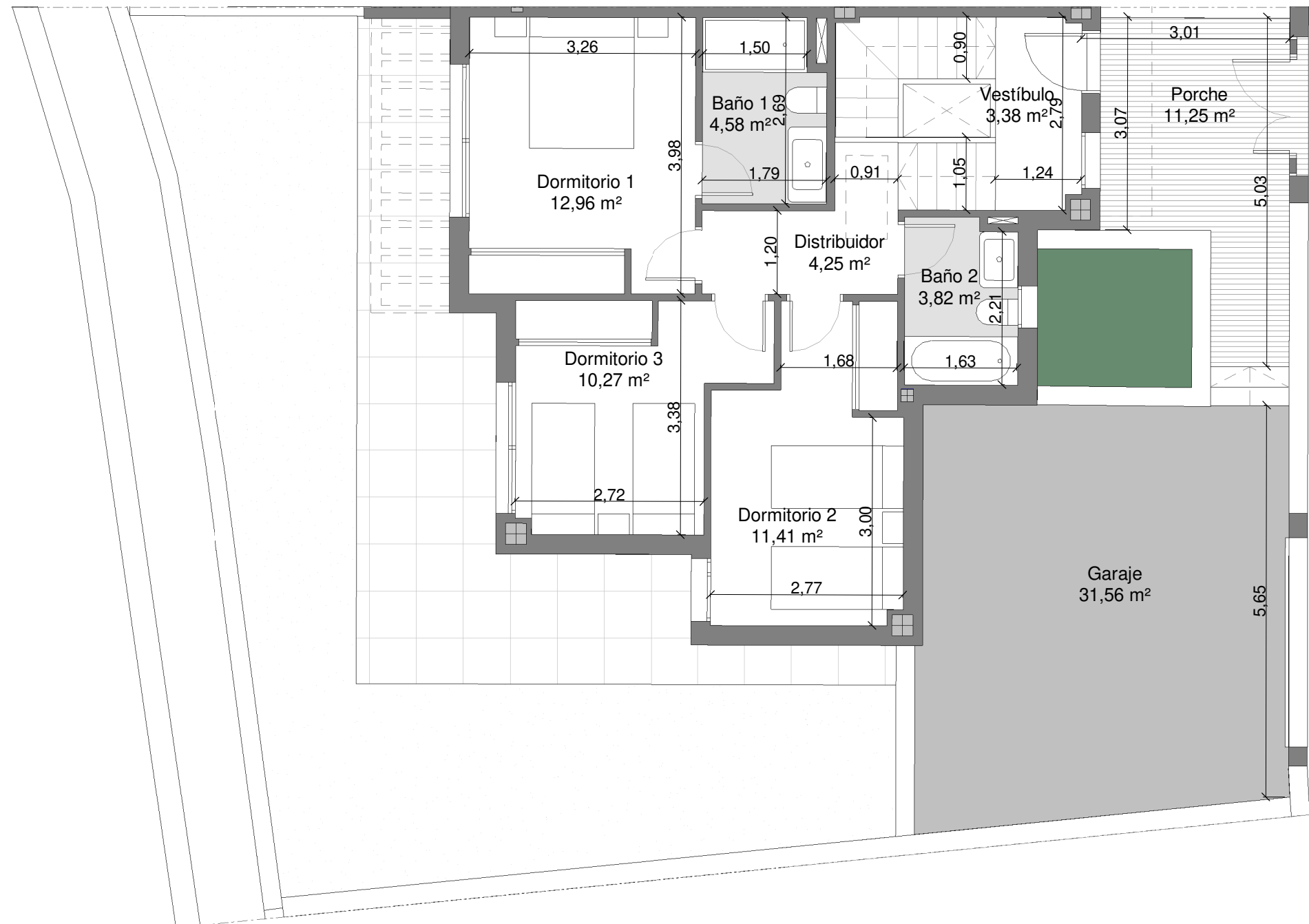
27-P00

Ubicación de la vivienda



0 1 2 3m

ESCALA GRÁFICA



Cuadro de Superficies

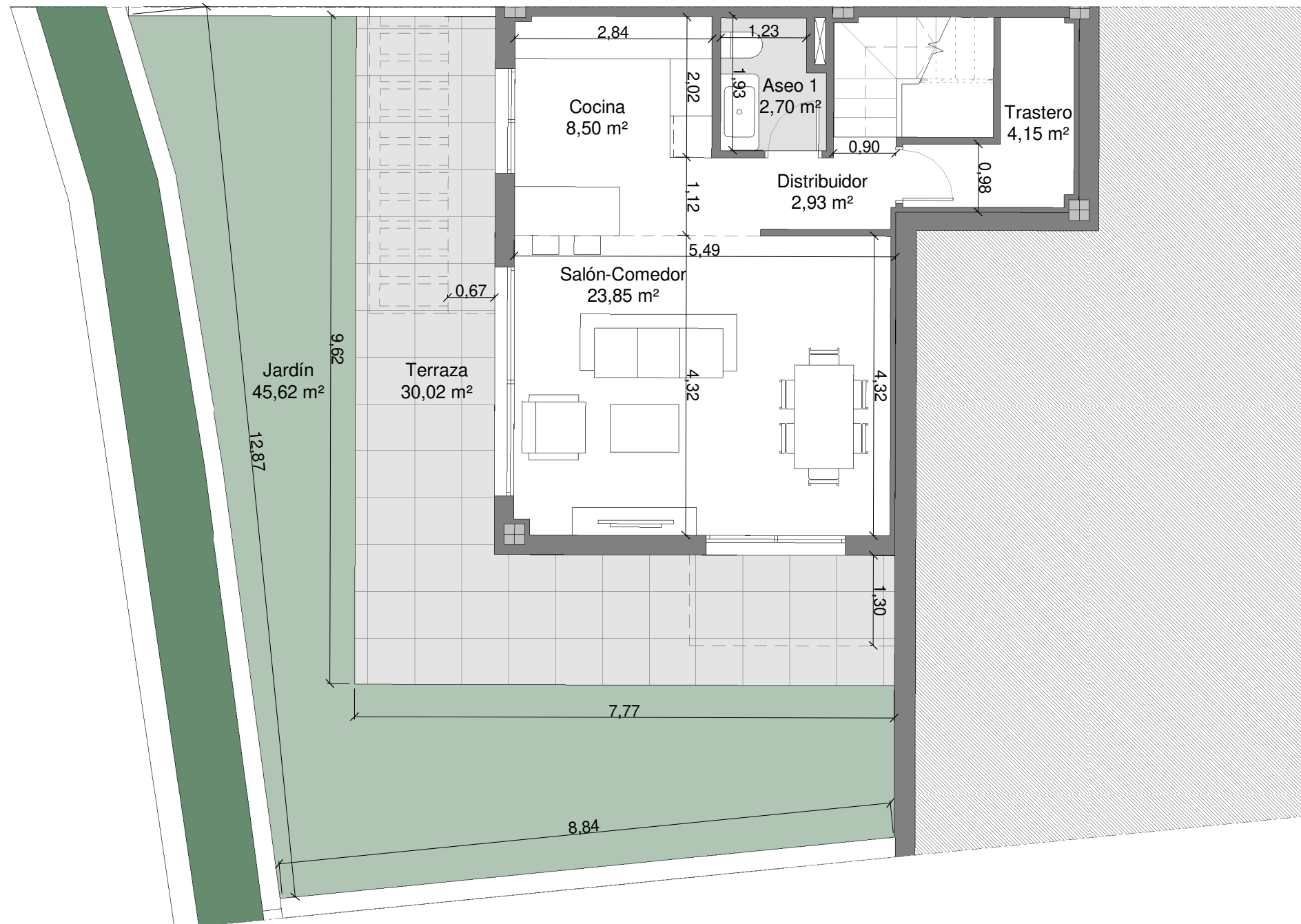
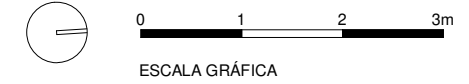
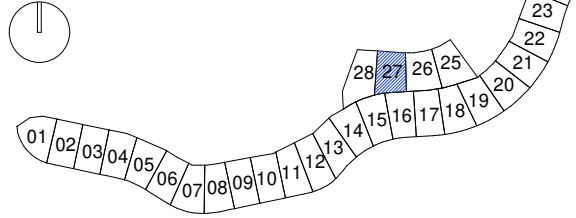
Sup.construida + Terraza	270,21 m ²
Superficie construida	121,65 m ²
Superficie útil interior	92,80 m ²
Sup. construida según Decreto 218/2005	172,00 m ²
Sup. útil según Decreto 218/2005	136,80 m ²
<hr/>	
Vestíbulo	3,38 m ²
Salón-Comedor	23,85 m ²
Cocina	8,50 m ²
Distribuidor	2,93 m ²
Distribuidor	4,25 m ²
Dormitorio 1	12,96 m ²
Dormitorio 2	11,41 m ²
Dormitorio 3	10,27 m ²
Baño 1	4,58 m ²
Baño 2	3,82 m ²
Aseo 1	2,70 m ²
Trastero	4,15 m ²
Garaje	31,56 m ²
Porche	11,25 m ²
Terraza	30,02 m ²
Jardín	45,62 m ²
TOTAL	211,25 m ²

MEISSA 28

VIA CORTIJO CERRO DEL MAR, R-3.2B SUP T10,
TORRE DEL MAR, VÉLEZ-MÁLAGA

3D27
27-S01

Ubicación de la vivienda



Cuadro de Superficies

Sup.construida + Terraza	270,21 m ²
Superficie construida	121,65 m ²
Superficie útil interior	92,80 m ²
Sup. construida según Decreto 218/2005	172,00 m ²
Sup. útil según Decreto 218/2005	136,80 m ²

Vestíbulo	3,38 m ²
Salón-Comedor	23,85 m ²
Cocina	8,50 m ²
Distribuidor	2,93 m ²
Distribuidor	4,25 m ²
Dormitorio 1	12,96 m ²
Dormitorio 2	11,41 m ²
Dormitorio 3	10,27 m ²
Baño 1	4,58 m ²
Baño 2	3,82 m ²
Aseo 1	2,70 m ²
Trastero	4,15 m ²
Garaje	31,56 m ²
Porche	11,25 m ²
Terraza	30,02 m ²
Jardín	45,62 m ²
TOTAL	211,25 m ²