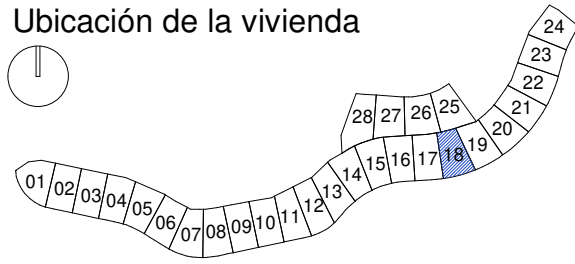


MEISSA 28

VIA CORTIJO CERRO DEL MAR, R-3.2B SUP T10,
TORRE DEL MAR, VÉLEZ-MÁLAGA

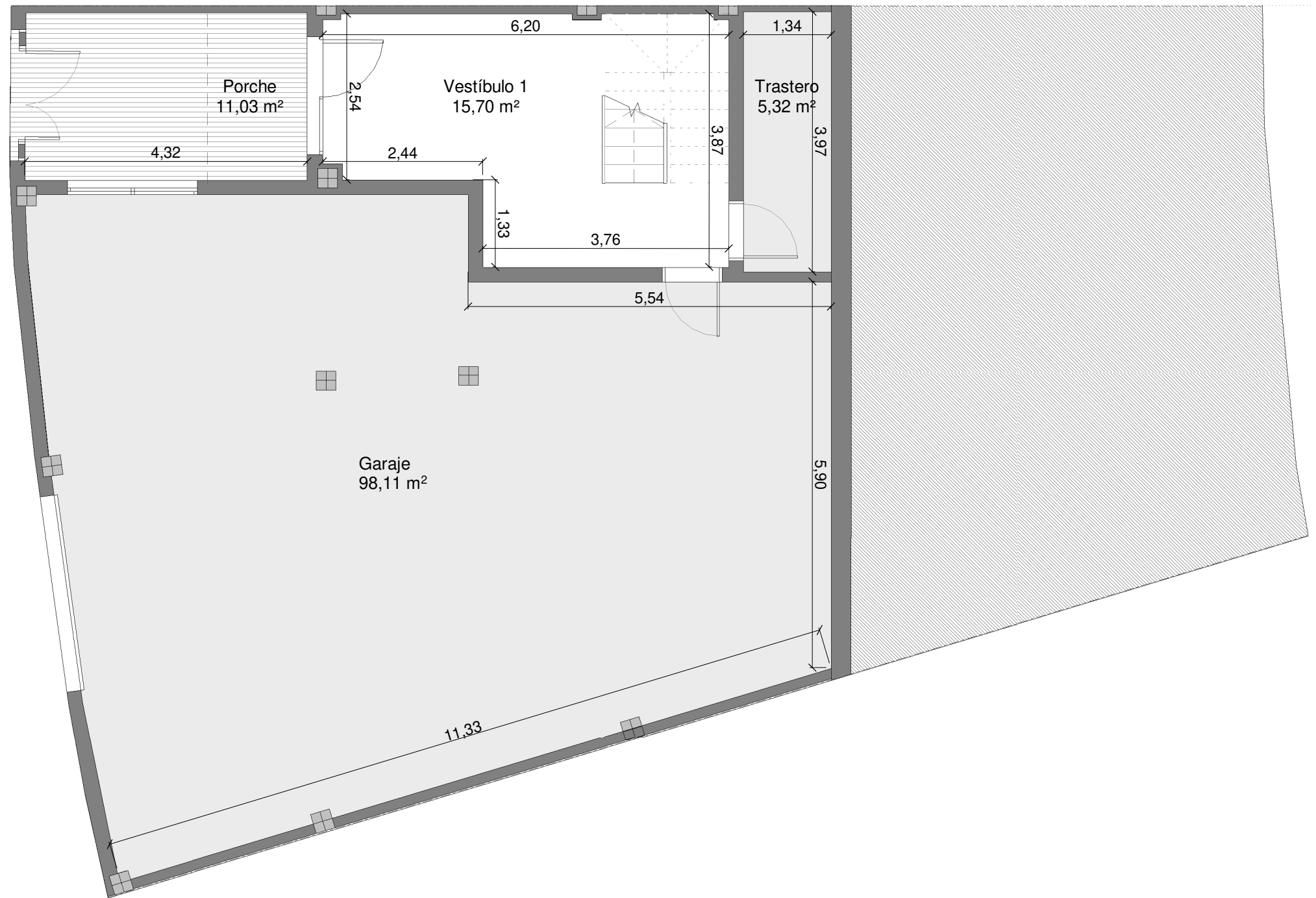
3D18
18-P00

Ubicación de la vivienda



0 1 2 3m

ESCALA GRÁFICA



Cuadro de Superficies

Sup.construida + Terraza	411,28 m ²
Superficie construida	251,90 m ²
Superficie útil interior	203,78 m ²
Sup. construida según Decreto 218/2005	277,09 m ²
Sup. útil según Decreto 218/2005	224,16 m ²

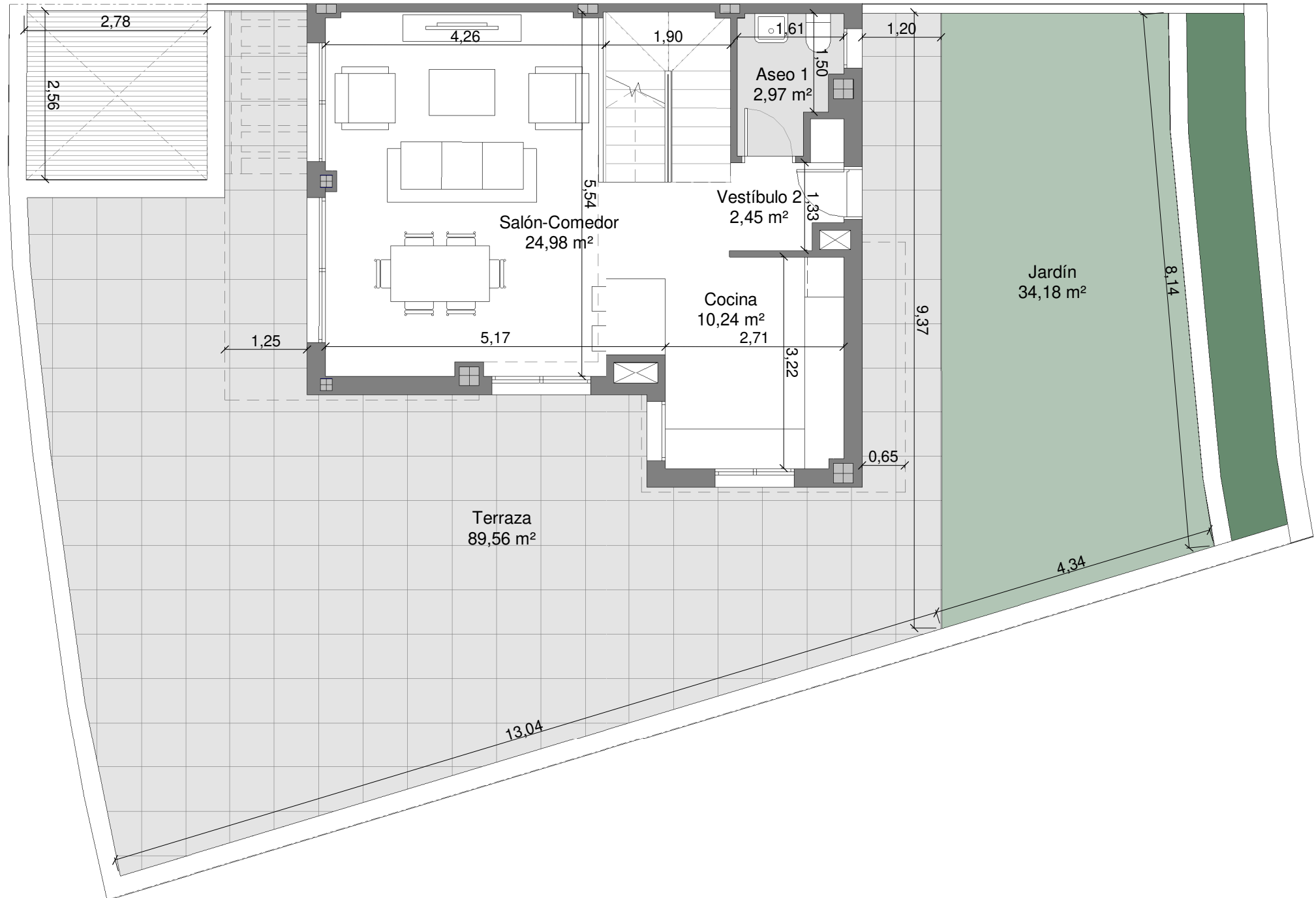
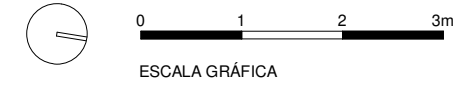
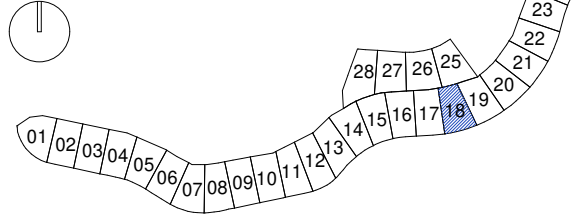
Vestíbulo 1	15,70 m ²
Vestíbulo 2	2,45 m ²
Salón-Comedor	24,98 m ²
Cocina	10,24 m ²
Distribuidor	3,02 m ²
Dormitorio 1	12,03 m ²
Dormitorio 2	10,88 m ²
Dormitorio 3	10,67 m ²
Baño 1	3,79 m ²
Baño 2	3,62 m ²
Aseo 1	2,97 m ²
Trastero	5,32 m ²
Garaje	98,11 m ²
Terraza	89,56 m ²
Jardín	34,18 m ²
Porche	11,03 m ²
TOTAL	338,55 m²

MEISSA 28

VIA CORTIJO CERRO DEL MAR, R-3.2B SUP T10,
TORRE DEL MAR, VÉLEZ-MÁLAGA

3D18
18-P01

Ubicación de la vivienda



Cuadro de Superficies

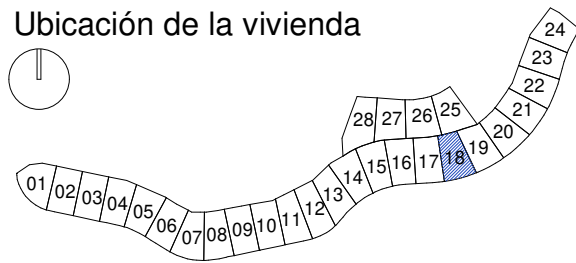
Sup.construida + Terraza	411,28 m ²
Superficie construida	251,90 m ²
Superficie útil interior	203,78 m ²
Sup. construida según Decreto 218/2005	277,09 m ²
Sup. útil según Decreto 218/2005	224,16 m ²
<hr/>	
Vestíbulo 1	15,70 m ²
Vestíbulo 2	2,45 m ²
Salón-Comedor	24,98 m ²
Cocina	10,24 m ²
Distribuidor	3,02 m ²
Dormitorio 1	12,03 m ²
Dormitorio 2	10,88 m ²
Dormitorio 3	10,67 m ²
Baño 1	3,79 m ²
Baño 2	3,62 m ²
Aseo 1	2,97 m ²
Trastero	5,32 m ²
Garaje	98,11 m ²
Terraza	89,56 m ²
Jardín	34,18 m ²
Porche	11,03 m ²
TOTAL	338,55 m²

MEISSA 28

VIA CORTIJO CERRO DEL MAR, R-3.2B SUP T10,
TORRE DEL MAR, VÉLEZ-MÁLAGA

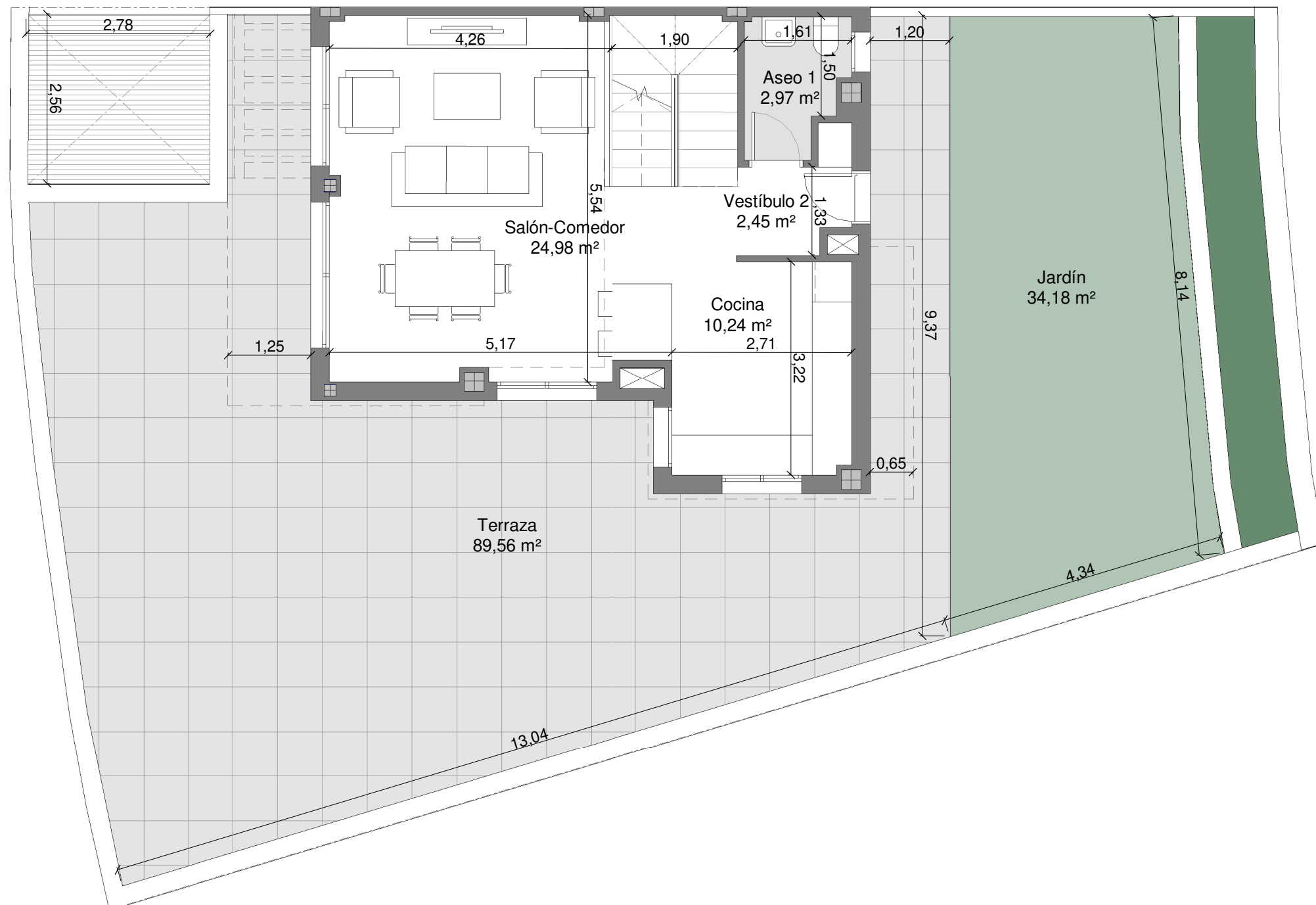
3D18
18-P01

Ubicación de la vivienda



0 1 2 3m

ESCALA GRÁFICA



Cuadro de Superficies

Sup.construida + Terraza	411,28 m ²
Superficie construida	251,90 m ²
Superficie útil interior	203,78 m ²
Sup. construida según Decreto 218/2005	277,09 m ²
Sup. útil según Decreto 218/2005	224,16 m ²
<hr/>	
Vestíbulo 1	15,70 m ²
Vestíbulo 2	2,45 m ²
Salón-Comedor	24,98 m ²
Cocina	10,24 m ²
Distribuidor	3,02 m ²
Dormitorio 1	12,03 m ²
Dormitorio 2	10,88 m ²
Dormitorio 3	10,67 m ²
Baño 1	3,79 m ²
Baño 2	3,62 m ²
Aseo 1	2,97 m ²
Trastero	5,32 m ²
Garaje	98,11 m ²
Terraza	89,56 m ²
Jardín	34,18 m ²
Porche	11,03 m ²
TOTAL	338,55 m ²