

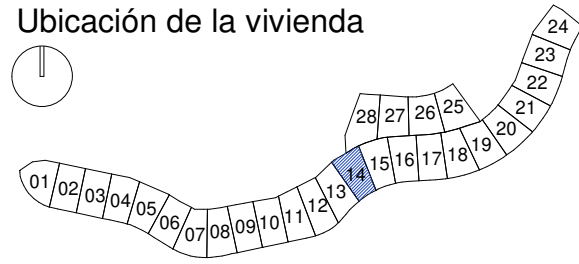
MEISSA 28

VIA CORTIJO CERRO DEL MAR, R-3.2B SUP T10,
TORRE DEL MAR, VÉLEZ-MÁLAGA

3D14

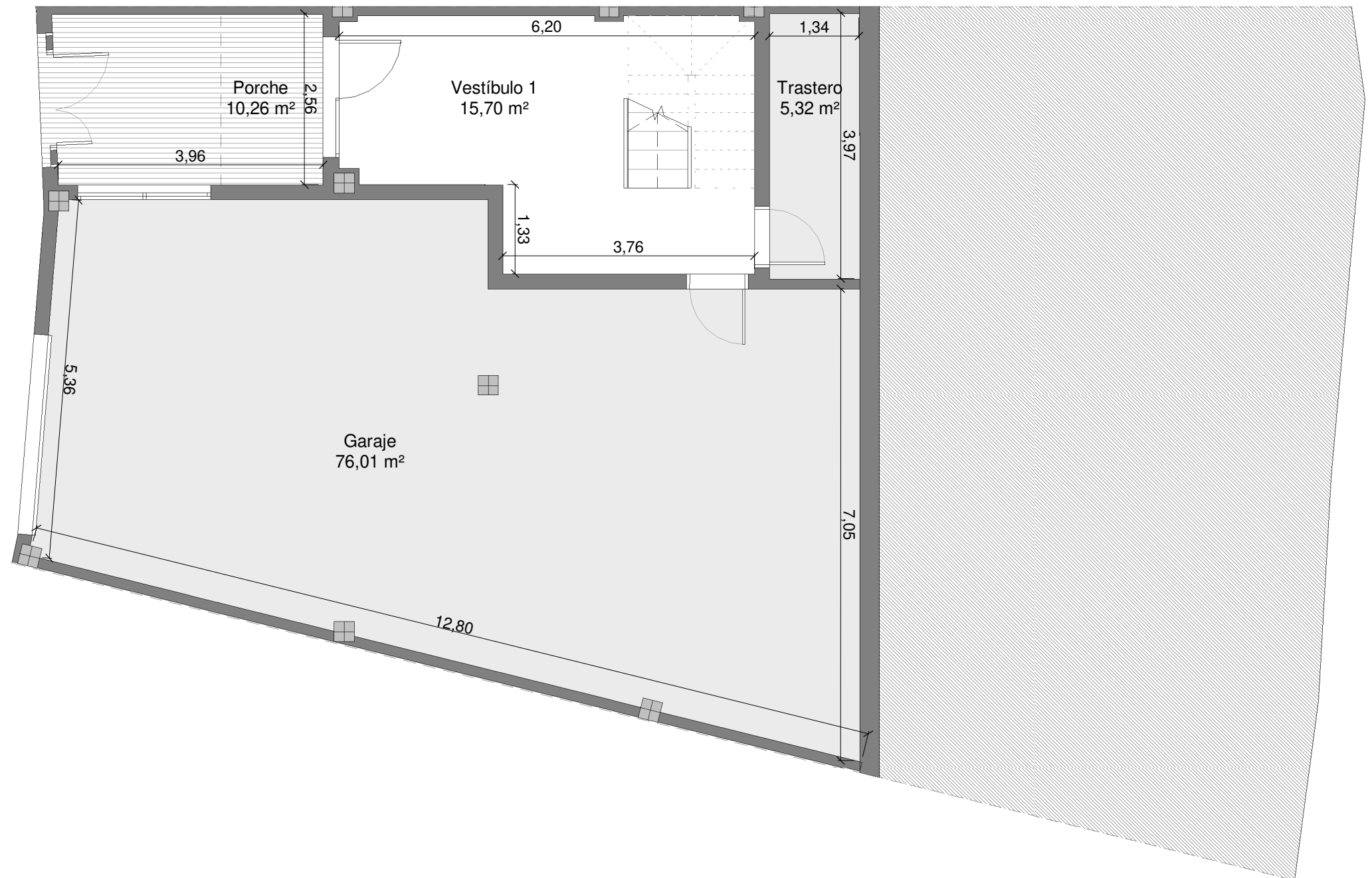
14-P00

Ubicación de la vivienda



0 1 2 3m

ESCALA GRÁFICA



Cuadro de Superficies

Sup.construida + Terraza	389,08 m ²
Superficie construida	229,70 m ²
Superficie útil interior	181,68 m ²
Sup. construida según Decreto 218/2005	252,67 m ²
Sup. útil según Decreto 218/2005	199,85 m ²

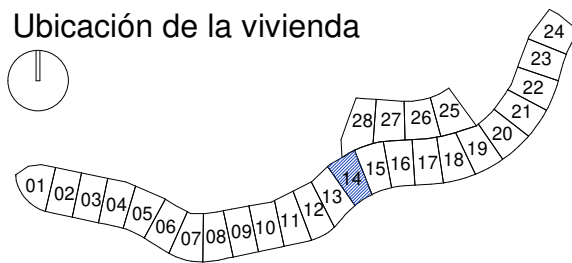
Vestíbulo 1	15,70 m ²
Vestíbulo 2	2,45 m ²
Salón-Comedor	24,98 m ²
Cocina	10,24 m ²
Distribuidor	3,02 m ²
Dormitorio 1	12,03 m ²
Dormitorio 2	10,88 m ²
Dormitorio 3	10,67 m ²
Baño 1	3,79 m ²
Baño 2	3,62 m ²
Aseo 1	2,97 m ²
Trastero	5,32 m ²
Garaje	76,01 m ²
Terraza	70,11 m ²
Jardín	49,45 m ²
Porche	10,26 m ²
TOTAL	311,50 m²

MEISSA 28

VIA CORTIJO CERRO DEL MAR, R-3.2B SUP T10,
TORRE DEL MAR, VÉLEZ-MÁLAGA

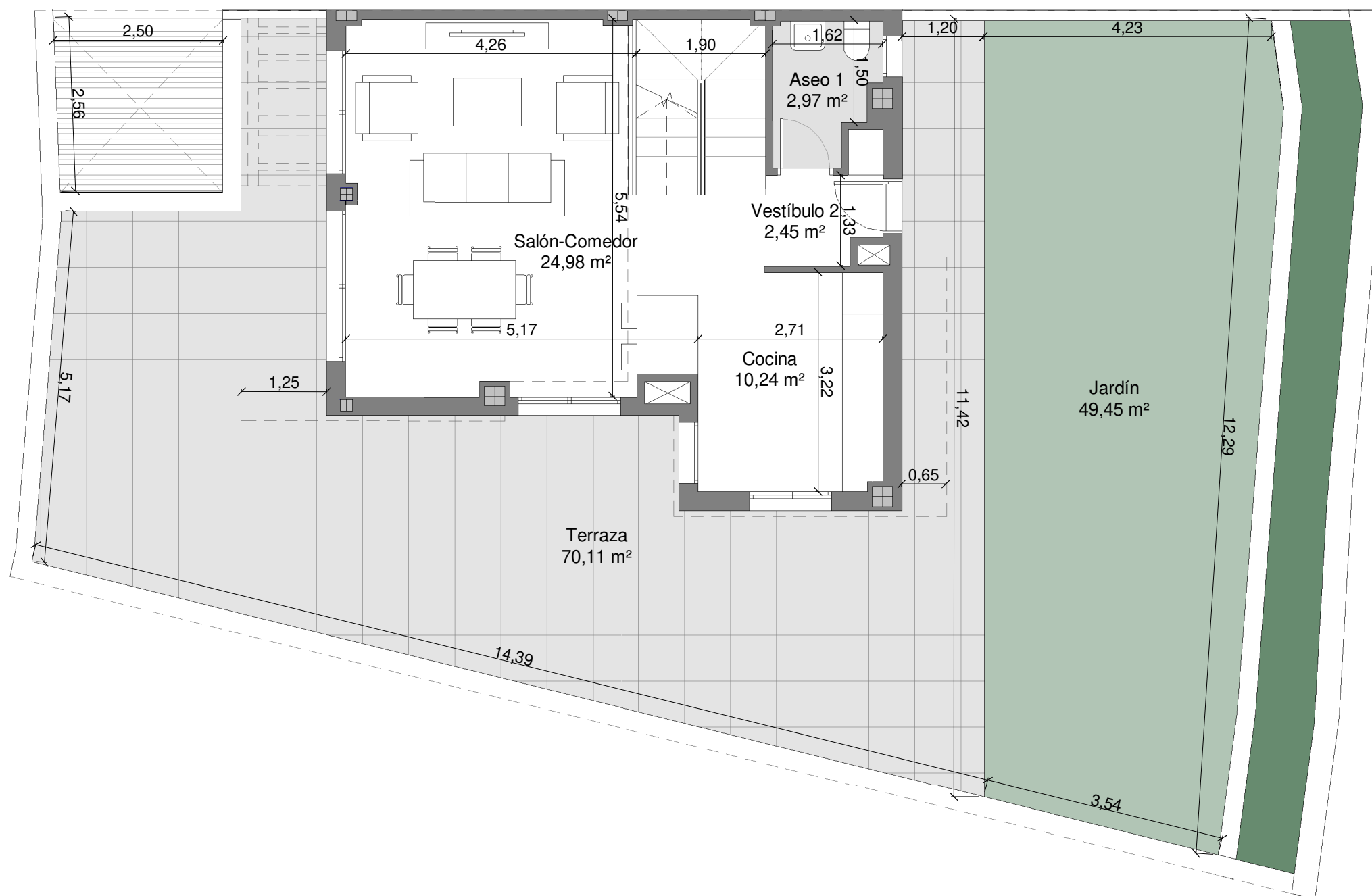
3D14
14-P01

Ubicación de la vivienda



0 1 2 3m

ESCALA GRÁFICA



Cuadro de Superficies

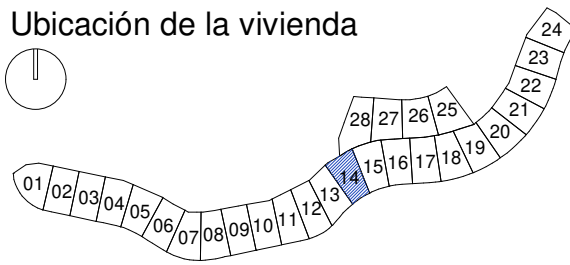
Sup.construida + Terraza	389,08 m ²
Superficie construida	229,70 m ²
Superficie útil interior	181,68 m ²
Sup. construida según Decreto 218/2005	252,67 m ²
Sup. útil según Decreto 218/2005	199,85 m ²
<hr/>	
Vestíbulo 1	15,70 m ²
Vestíbulo 2	2,45 m ²
Salón-Comedor	24,98 m ²
Cocina	10,24 m ²
Distribuidor	3,02 m ²
Dormitorio 1	12,03 m ²
Dormitorio 2	10,88 m ²
Dormitorio 3	10,67 m ²
Baño 1	3,79 m ²
Baño 2	3,62 m ²
Aseo 1	2,97 m ²
Trastero	5,32 m ²
Garaje	76,01 m ²
Terraza	70,11 m ²
Jardín	49,45 m ²
Porche	10,26 m ²
TOTAL	311,50 m²

MEISSA 28

VIA CORTIJO CERRO DEL MAR, R-3.2B SUP T10,
TORRE DEL MAR, VÉLEZ-MÁLAGA

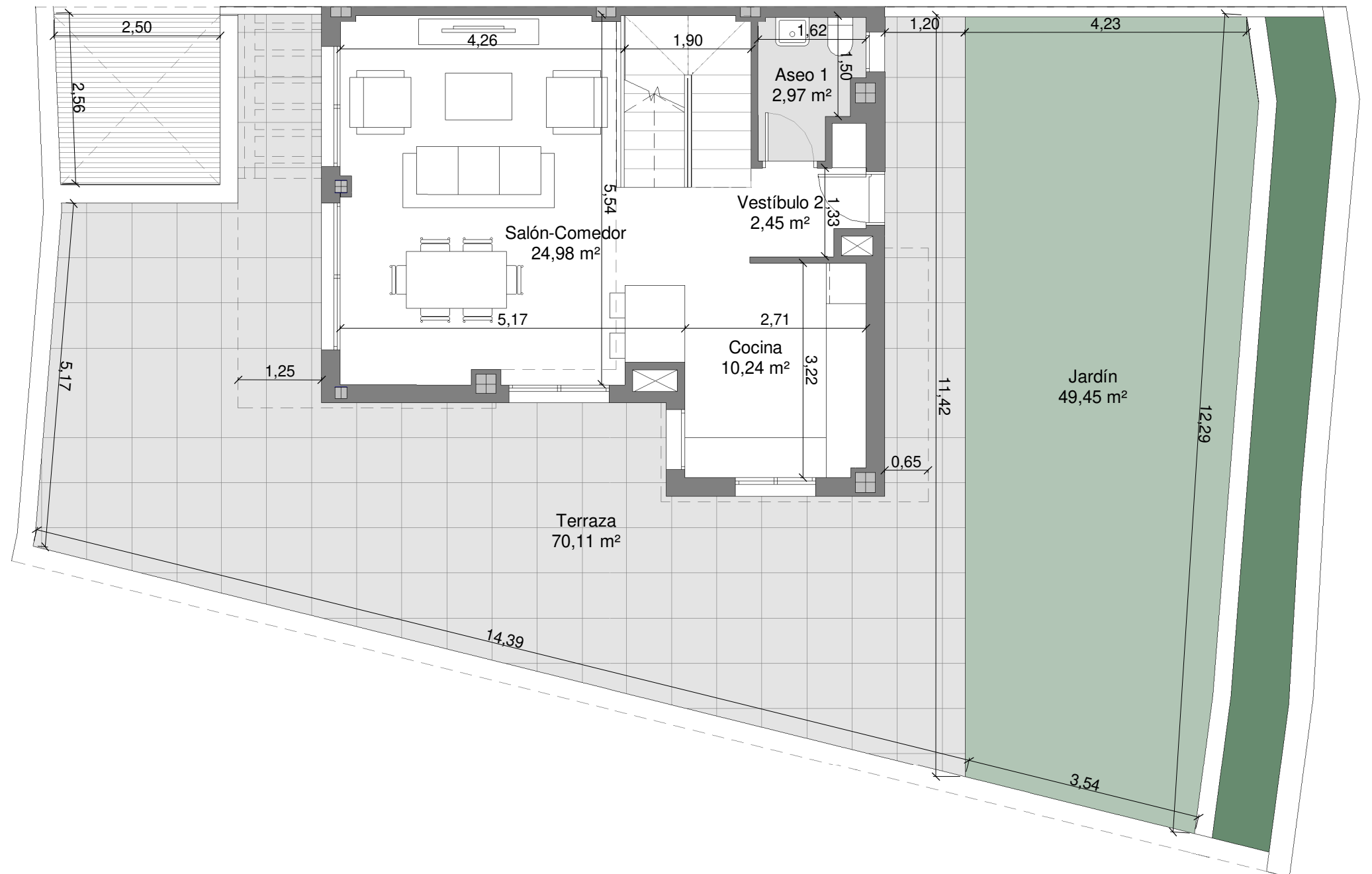
3D14
14-P01

Ubicación de la vivienda



0 1 2 3m

ESCALA GRÁFICA



Cuadro de Superficies

Sup.construida + Terraza	389,08 m ²
Superficie construida	229,70 m ²
Superficie útil interior	181,68 m ²
Sup. construida según Decreto 218/2005	252,67 m ²
Sup. útil según Decreto 218/2005	199,85 m ²

Vestíbulo 1	15,70 m ²
Vestíbulo 2	2,45 m ²
Salón-Comedor	24,98 m ²
Cocina	10,24 m ²
Distribuidor	3,02 m ²
Dormitorio 1	12,03 m ²
Dormitorio 2	10,88 m ²
Dormitorio 3	10,67 m ²
Baño 1	3,79 m ²
Baño 2	3,62 m ²
Aseo 1	2,97 m ²
Trastero	5,32 m ²
Garaje	76,01 m ²
Terraza	70,11 m ²
Jardín	49,45 m ²
Porche	10,26 m ²
TOTAL	311,50 m²