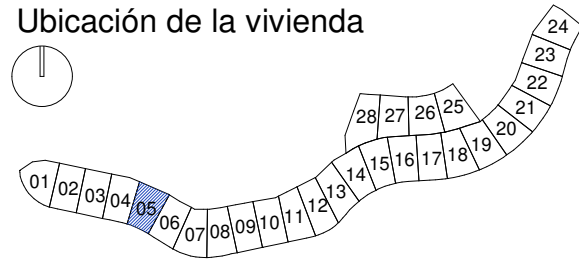


MEISSA 28

VIA CORTIJO CERRO DEL MAR, R-3.2B SUP T10,
TORRE DEL MAR, VÉLEZ-MÁLAGA

3D05
05-P00

Ubicación de la vivienda



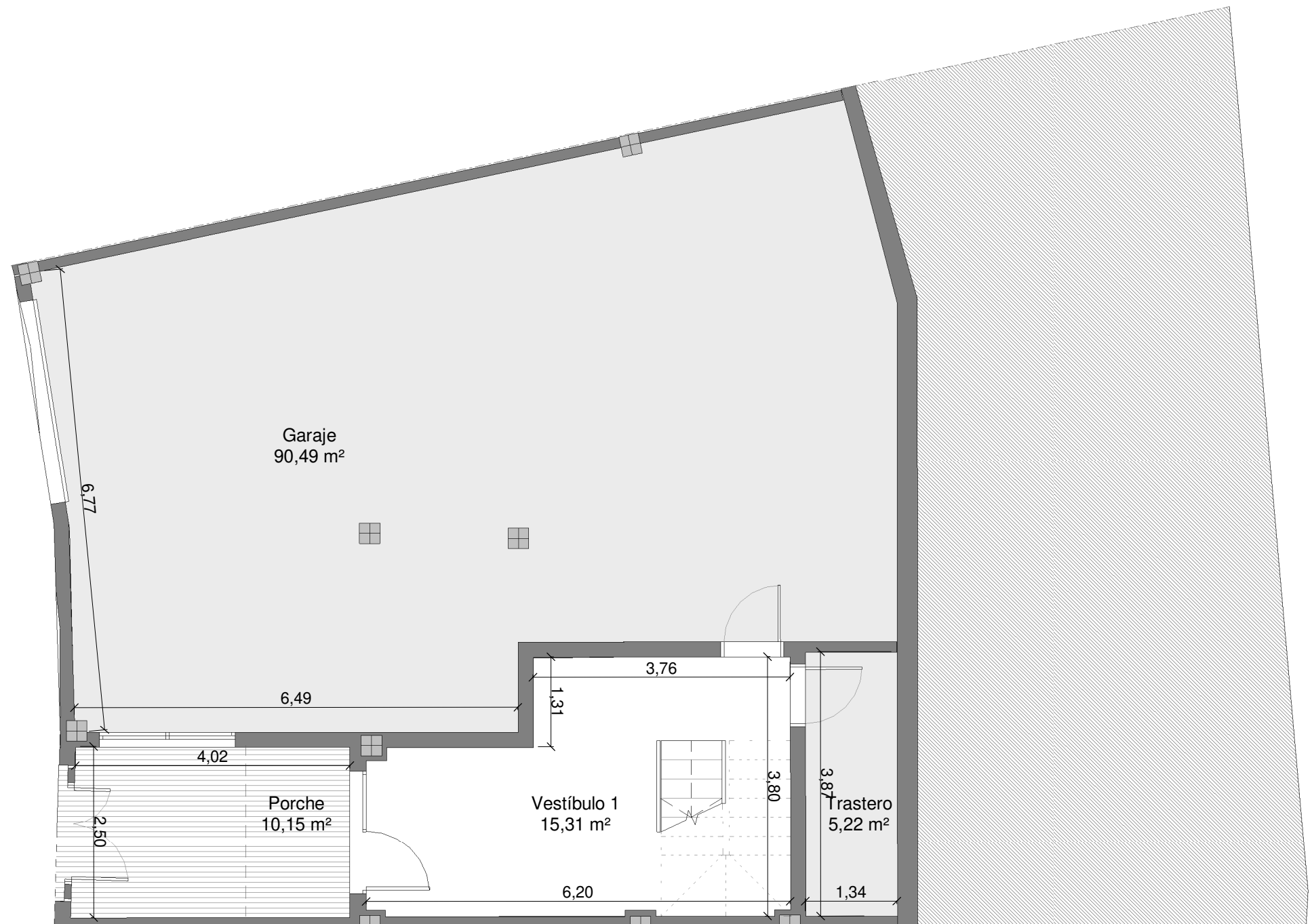
0 1 2 3m

ESCALA GRÁFICA

Cuadro de Superficies

Sup.construida + Terraza	401,71 m ²
Superficie construida	243,39 m ²
Superficie útil interior	195,67 m ²
Sup. construida según Decreto 218/2005	267,73 m ²
Sup. útil según Decreto 218/2005	215,24 m ²

Vestíbulo 1	15,31 m ²
Vestíbulo 2	2,45 m ²
Salón-Comedor	24,98 m ²
Cocina	10,24 m ²
Distribuidor	3,02 m ²
Dormitorio 1	12,03 m ²
Dormitorio 2	10,88 m ²
Dormitorio 3	10,67 m ²
Baño 1	3,79 m ²
Baño 2	3,62 m ²
Aseo 1	2,97 m ²
Trastero	5,22 m ²
Garaje	90,49 m ²
Terraza	86,56 m ²
Jardín	31,25 m ²
Porche	10,15 m ²
TOTAL	323,63 m ²

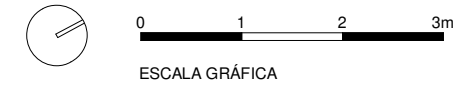
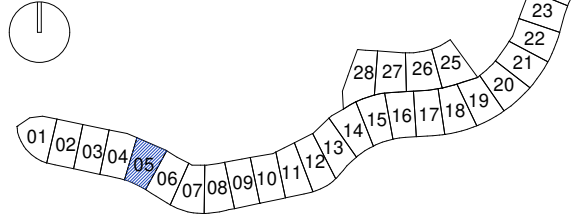


MEISSA 28

VIA CORTIJO CERRO DEL MAR, R-3.2B SUP T10,
TORRE DEL MAR, VÉLEZ-MÁLAGA

3D05
05-P01

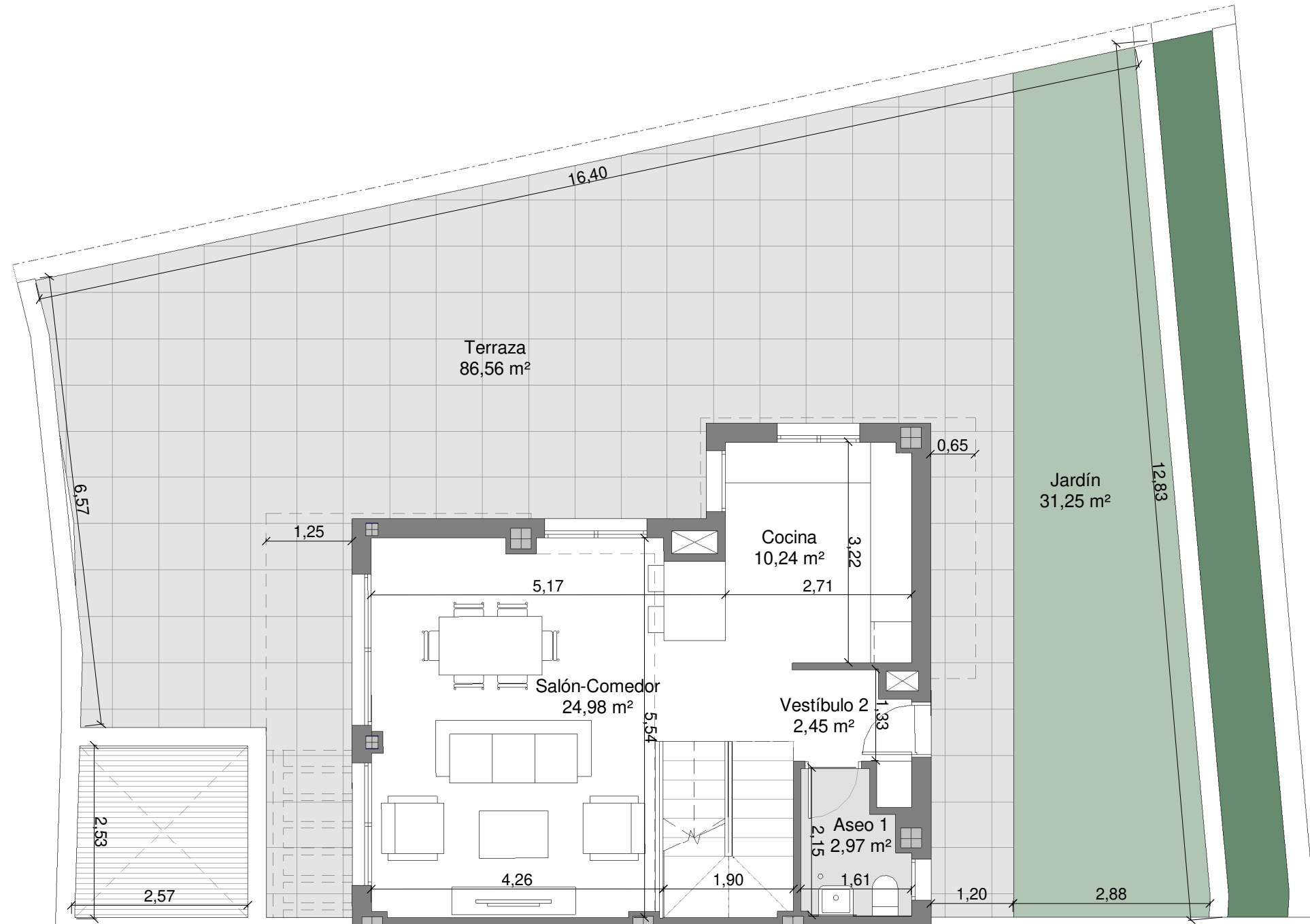
Ubicación de la vivienda



Cuadro de Superficies

Sup.construida + Terraza	401,71 m ²
Superficie construida	243,39 m ²
Superficie útil interior	195,67 m ²
Sup. construida según Decreto 218/2005	267,73 m ²
Sup. útil según Decreto 218/2005	215,24 m ²

Vestíbulo 1	15,31 m ²
Vestíbulo 2	2,45 m ²
Salón-Comedor	24,98 m ²
Cocina	10,24 m ²
Distribuidor	3,02 m ²
Dormitorio 1	12,03 m ²
Dormitorio 2	10,88 m ²
Dormitorio 3	10,67 m ²
Baño 1	3,79 m ²
Baño 2	3,62 m ²
Aseo 1	2,97 m ²
Trastero	5,22 m ²
Garaje	90,49 m ²
Terraza	86,56 m ²
Jardín	31,25 m ²
Porche	10,15 m ²
TOTAL	323,63 m²

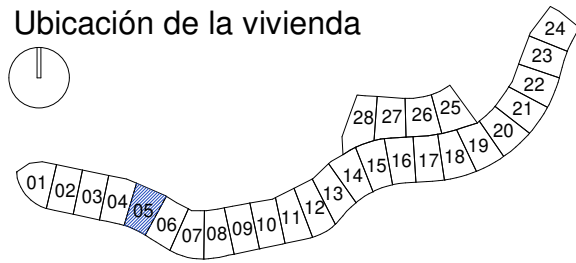


MEISSA 28

VIA CORTIJO CERRO DEL MAR, R-3.2B SUP T10,
TORRE DEL MAR, VÉLEZ-MÁLAGA

3D05
05-P01

Ubicación de la vivienda



0 1 2 3m

ESCALA GRÁFICA

Cuadro de Superficies

Sup.construida + Terraza	401,71 m ²
Superficie construida	243,39 m ²
Superficie útil interior	195,67 m ²
Sup. construida según Decreto 218/2005	267,73 m ²
Sup. útil según Decreto 218/2005	215,24 m ²

Vestíbulo 1	15,31 m ²
Vestíbulo 2	2,45 m ²
Salón-Comedor	24,98 m ²
Cocina	10,24 m ²
Distribuidor	3,02 m ²
Dormitorio 1	12,03 m ²
Dormitorio 2	10,88 m ²
Dormitorio 3	10,67 m ²
Baño 1	3,79 m ²
Baño 2	3,62 m ²
Aseo 1	2,97 m ²
Trastero	5,22 m ²
Garaje	90,49 m ²
Terraza	86,56 m ²
Jardín	31,25 m ²
Porche	10,15 m ²
TOTAL	323,63 m²

