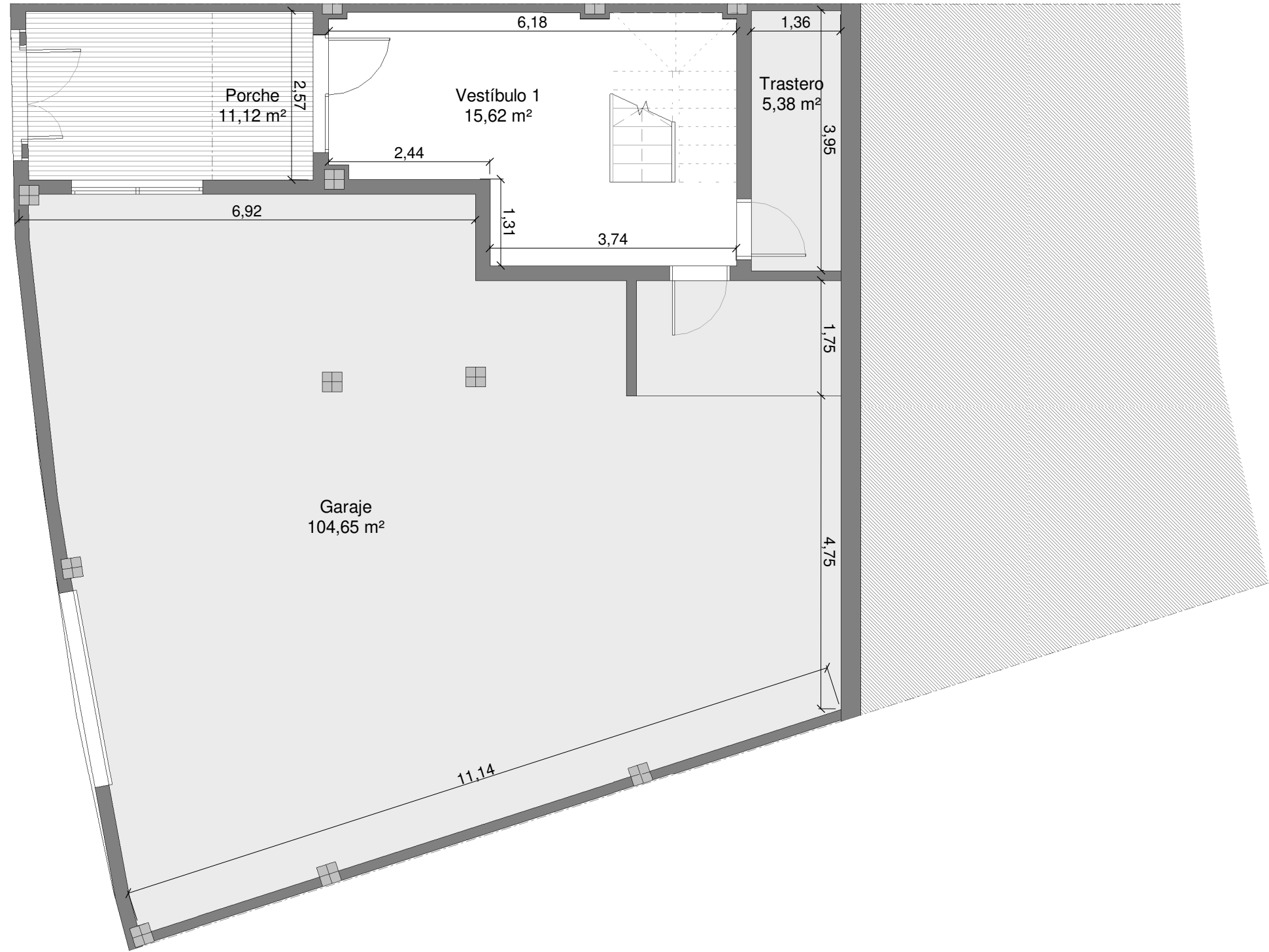
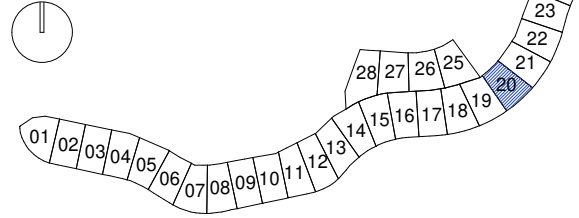


MEISSA 28

VIA CORTIJO CERRO DEL MAR, R-3.2B SUP T10,
TORRE DEL MAR, VÉLEZ-MÁLAGA

3D20
20-P00

Ubicación de la vivienda



Cuadro de Superficies

Sup.construida + Terraza	418,53 m ²
Superficie construida	259,23 m ²
Superficie útil interior	210,30 m ²
Sup. construida según Decreto 218/2005	285,15 m ²
Sup. útil según Decreto 218/2005	231,33 m ²
<hr/>	
Vestíbulo 1	15,62 m ²
Vestíbulo 2	2,44 m ²
Salón-Comedor	24,98 m ²
Cocina	10,25 m ²
Distribuidor	3,02 m ²
Dormitorio 1	12,03 m ²
Dormitorio 2	10,88 m ²
Dormitorio 3	10,67 m ²
Baño 1	3,79 m ²
Baño 2	3,62 m ²
Aseo 1	2,97 m ²
Trastero	5,38 m ²
Garaje	104,65 m ²
Terraza	97,48 m ²
Jardín	25,70 m ²
Porche	11,12 m ²
TOTAL	344,60 m²

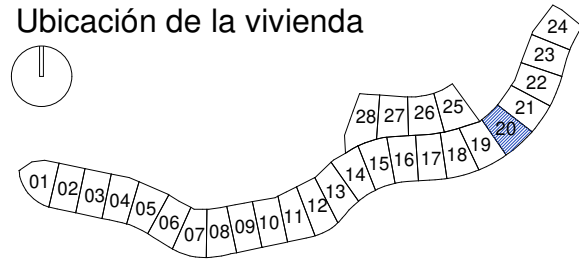
MEISSA 28

VIA CORTIJO CERRO DEL MAR, R-3.2B SUP T10,
TORRE DEL MAR, VÉLEZ-MÁLAGA

3D20

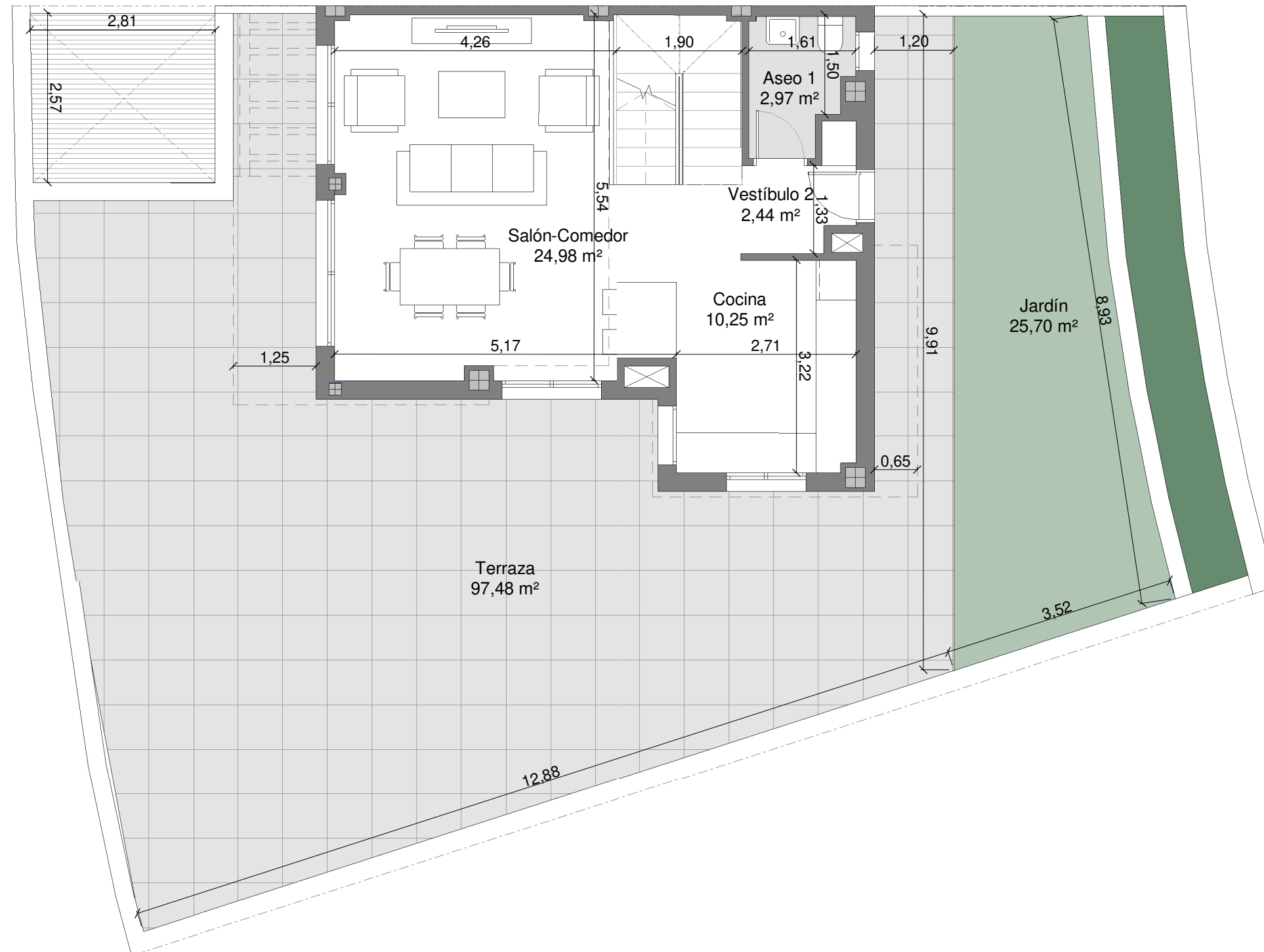
20-P01

Ubicación de la vivienda



0 1 2 3m

ESCALA GRÁFICA



Cuadro de Superficies

Sup.construida + Terraza	418,53 m ²
Superficie construida	259,23 m ²
Superficie útil interior	210,30 m ²
Sup. construida según Decreto 218/2005	285,15 m ²
Sup. útil según Decreto 218/2005	231,33 m ²

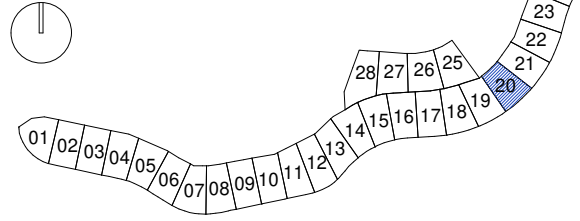
Vestíbulo 1	15,62 m ²
Vestíbulo 2	2,44 m ²
Salón-Comedor	24,98 m ²
Cocina	10,25 m ²
Distribuidor	3,02 m ²
Dormitorio 1	12,03 m ²
Dormitorio 2	10,88 m ²
Dormitorio 3	10,67 m ²
Baño 1	3,79 m ²
Baño 2	3,62 m ²
Aseo 1	2,97 m ²
Trastero	5,38 m ²
Garaje	104,65 m ²
Terraza	97,48 m ²
Jardín	25,70 m ²
Porche	11,12 m ²
TOTAL	344,60 m²

MEISSA 28

VIA CORTIJO CERRO DEL MAR, R-3.2B SUP T10,
TORRE DEL MAR, VÉLEZ-MÁLAGA

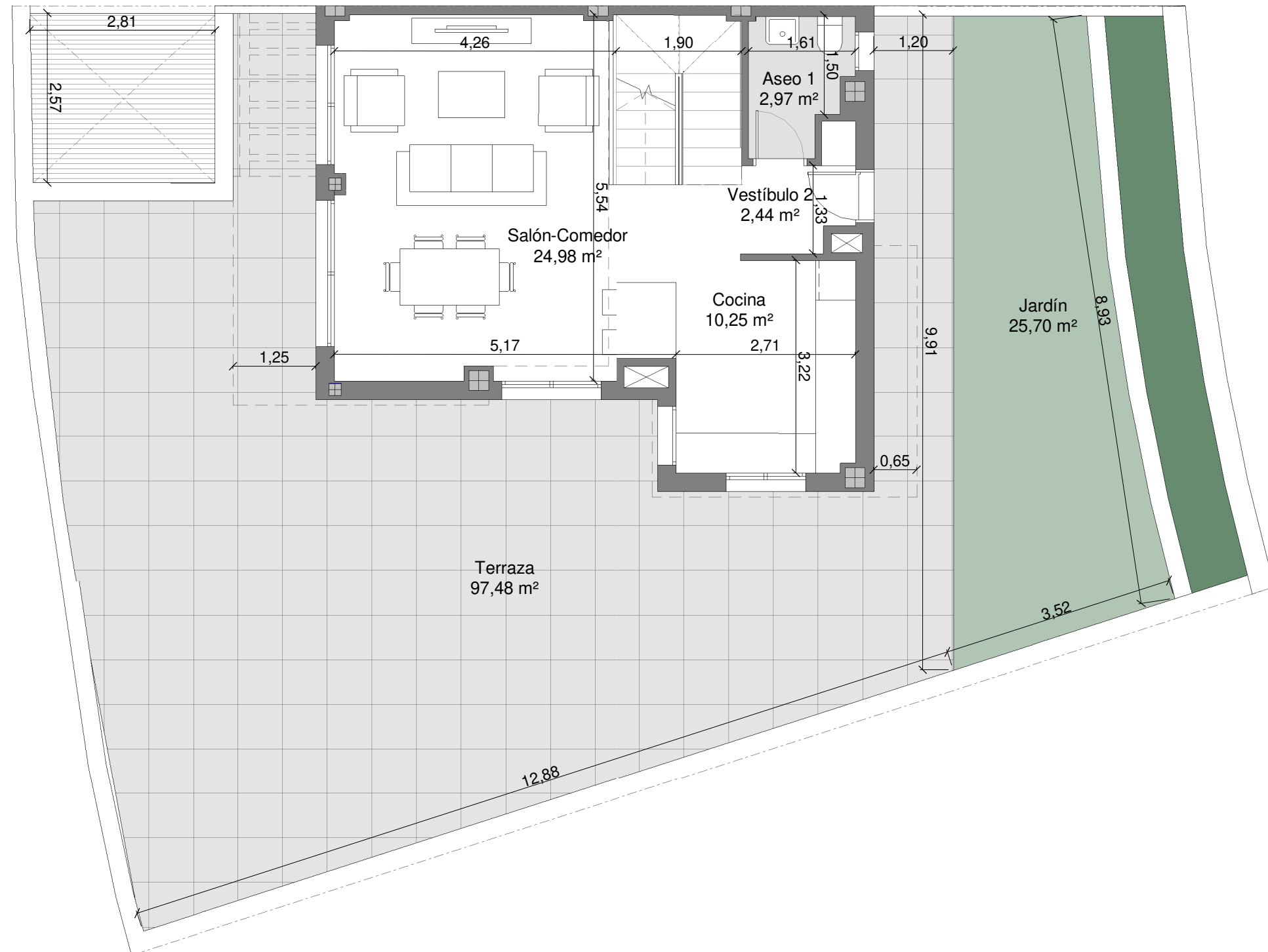
3D20
20-P01

Ubicación de la vivienda



0 1 2 3m

ESCALA GRÁFICA



Cuadro de Superficies

Sup.construida + Terraza	418,53 m ²
Superficie construida	259,23 m ²
Superficie útil interior	210,30 m ²
Sup. construida según Decreto 218/2005	285,15 m ²
Sup. útil según Decreto 218/2005	231,33 m ²
Vestíbulo 1	15,62 m ²
Vestíbulo 2	2,44 m ²
Salón-Comedor	24,98 m ²
Cocina	10,25 m ²
Distribuidor	3,02 m ²
Dormitorio 1	12,03 m ²
Dormitorio 2	10,88 m ²
Dormitorio 3	10,67 m ²
Baño 1	3,79 m ²
Baño 2	3,62 m ²
Aseo 1	2,97 m ²
Trastero	5,38 m ²
Garaje	104,65 m ²
Terraza	97,48 m ²
Jardín	25,70 m ²
Porche	11,12 m ²
TOTAL	344,60 m ²