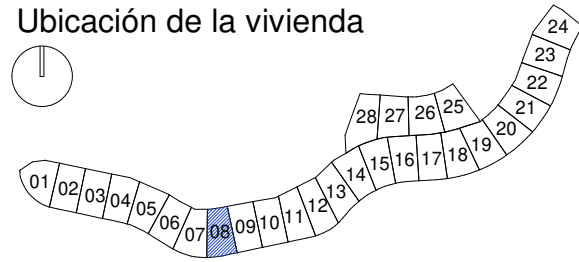


MEISSA 28

VIA CORTIJO CERRO DEL MAR, R-3.2B SUP T10,
TORRE DEL MAR, VÉLEZ-MÁLAGA

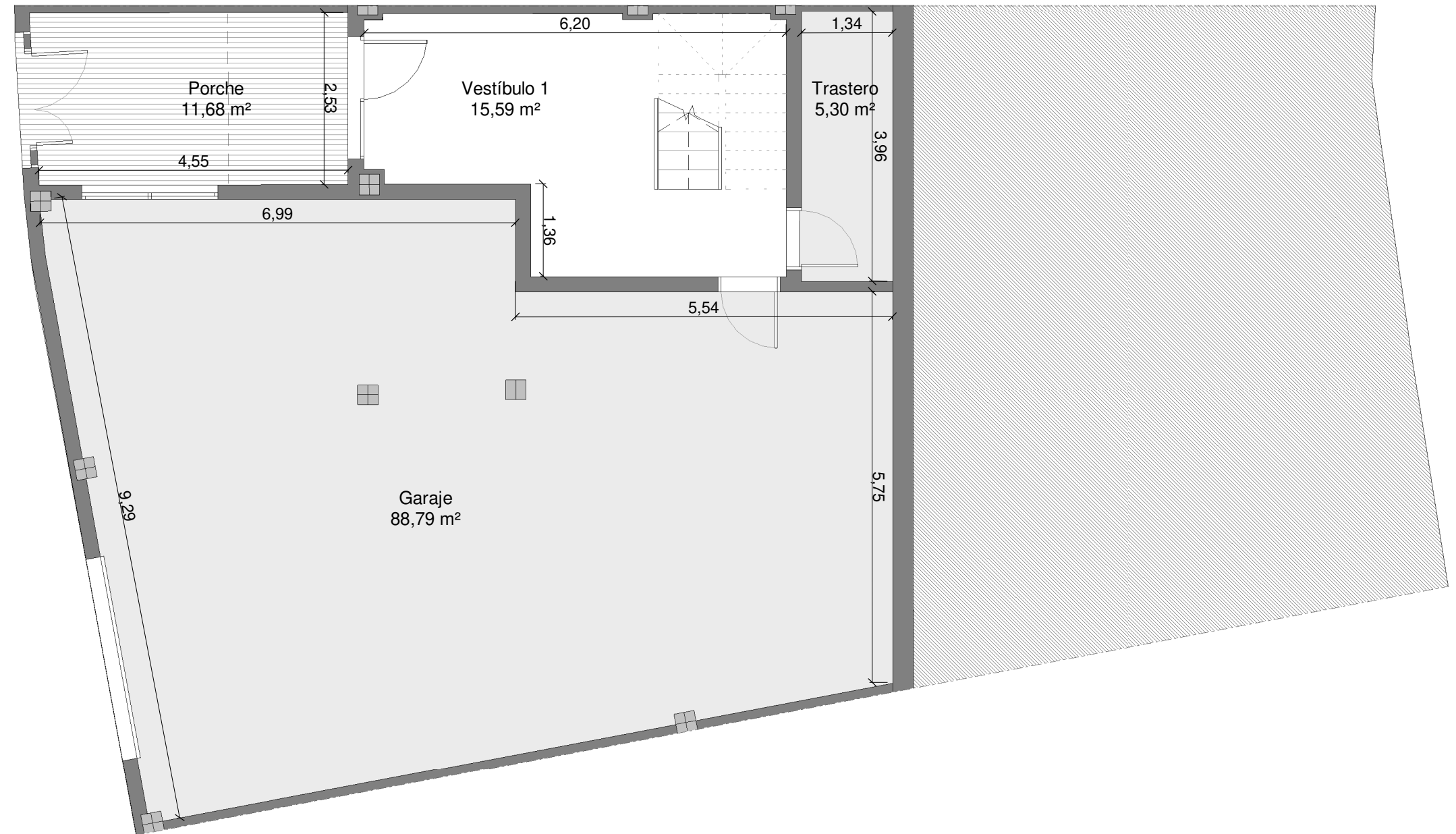
3D08
08-P00

Ubicación de la vivienda



0 1 2 3m

ESCALA GRÁFICA



Cuadro de Superficies

Sup.construida + Terraza	400,30 m ²
Superficie construida	242,15 m ²
Superficie útil interior	194,32 m ²
Sup. construida según Decreto 218/2005	266,36 m ²
Sup. útil según Decreto 218/2005	213,75 m ²

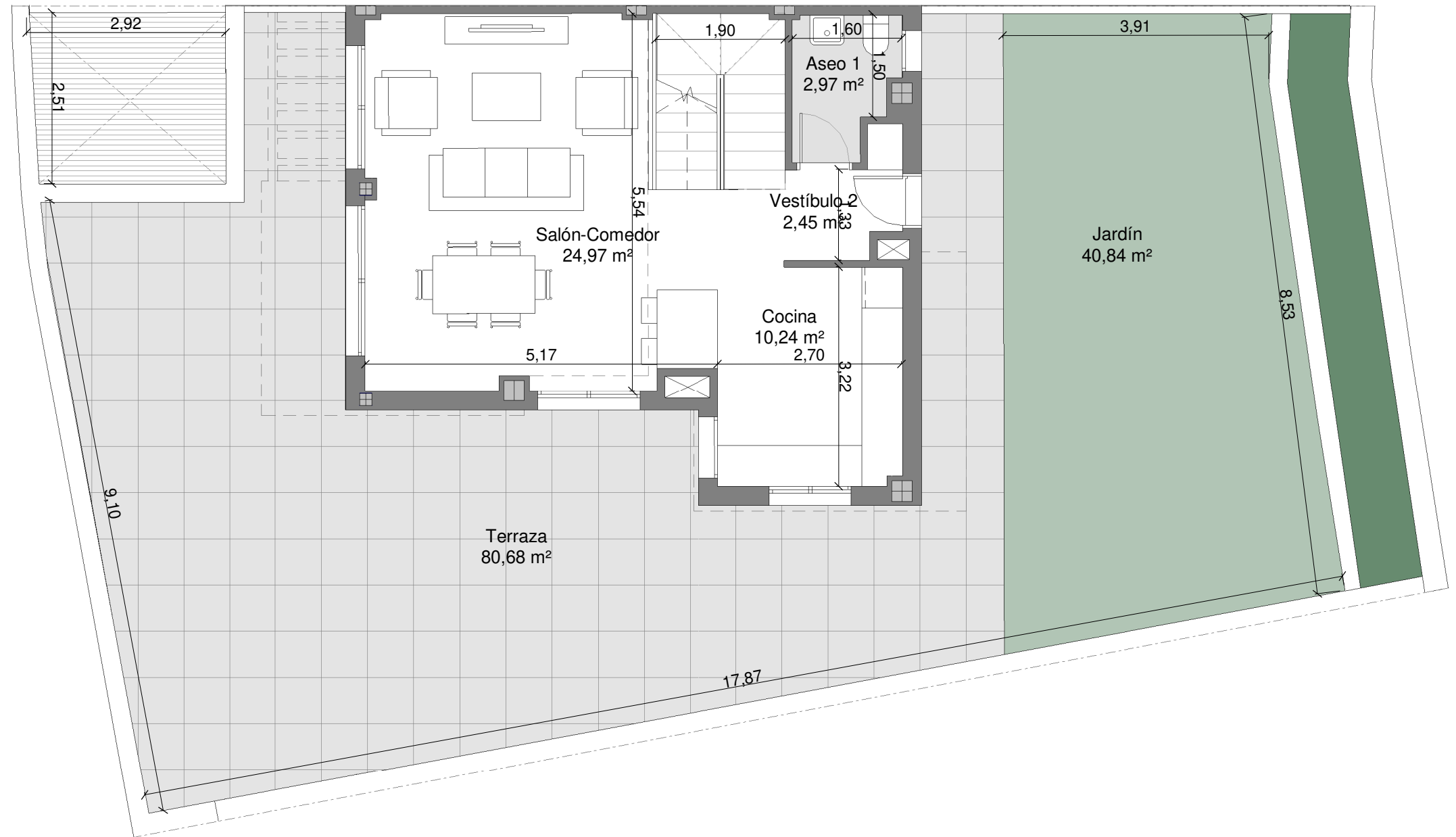
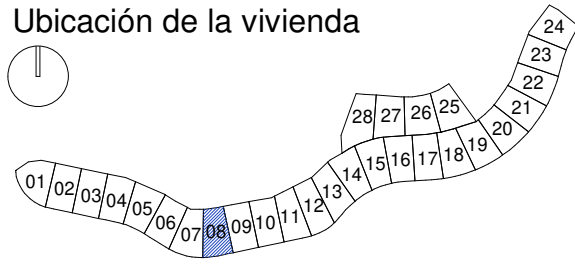
Vestíbulo 1	15,59 m ²
Vestíbulo 2	2,45 m ²
Salón-Comedor	24,97 m ²
Cocina	10,24 m ²
Distribuidor	3,02 m ²
Dormitorio 1	12,03 m ²
Dormitorio 2	10,88 m ²
Dormitorio 3	10,67 m ²
Baño 1	3,79 m ²
Baño 2	3,62 m ²
Aseo 1	2,97 m ²
Trastero	5,30 m ²
Garaje	88,79 m ²
Terraza	80,68 m ²
Jardín	40,84 m ²
Porche	11,68 m ²
TOTAL	327,52 m ²

MEISSA 28

VIA CORTIJO CERRO DEL MAR, R-3.2B SUP T10,
TORRE DEL MAR, VÉLEZ-MÁLAGA

3D08
08-P01

Ubicación de la vivienda



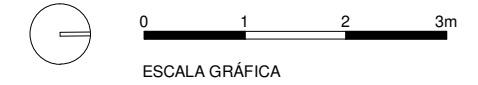
Cuadro de Superficies

Sup.construida + Terraza	400,30 m ²
Superficie construida	242,15 m ²
Superficie útil interior	194,32 m ²
Sup. construida según Decreto 218/2005	266,36 m ²
Sup. útil según Decreto 218/2005	213,75 m ²
<hr/>	
Vestíbulo 1	15,59 m ²
Vestíbulo 2	2,45 m ²
Salón-Comedor	24,97 m ²
Cocina	10,24 m ²
Distribuidor	3,02 m ²
Dormitorio 1	12,03 m ²
Dormitorio 2	10,88 m ²
Dormitorio 3	10,67 m ²
Baño 1	3,79 m ²
Baño 2	3,62 m ²
Aseo 1	2,97 m ²
Trastero	5,30 m ²
Garaje	88,79 m ²
Terraza	80,68 m ²
Jardín	40,84 m ²
Porche	11,68 m ²
TOTAL	327,52 m²

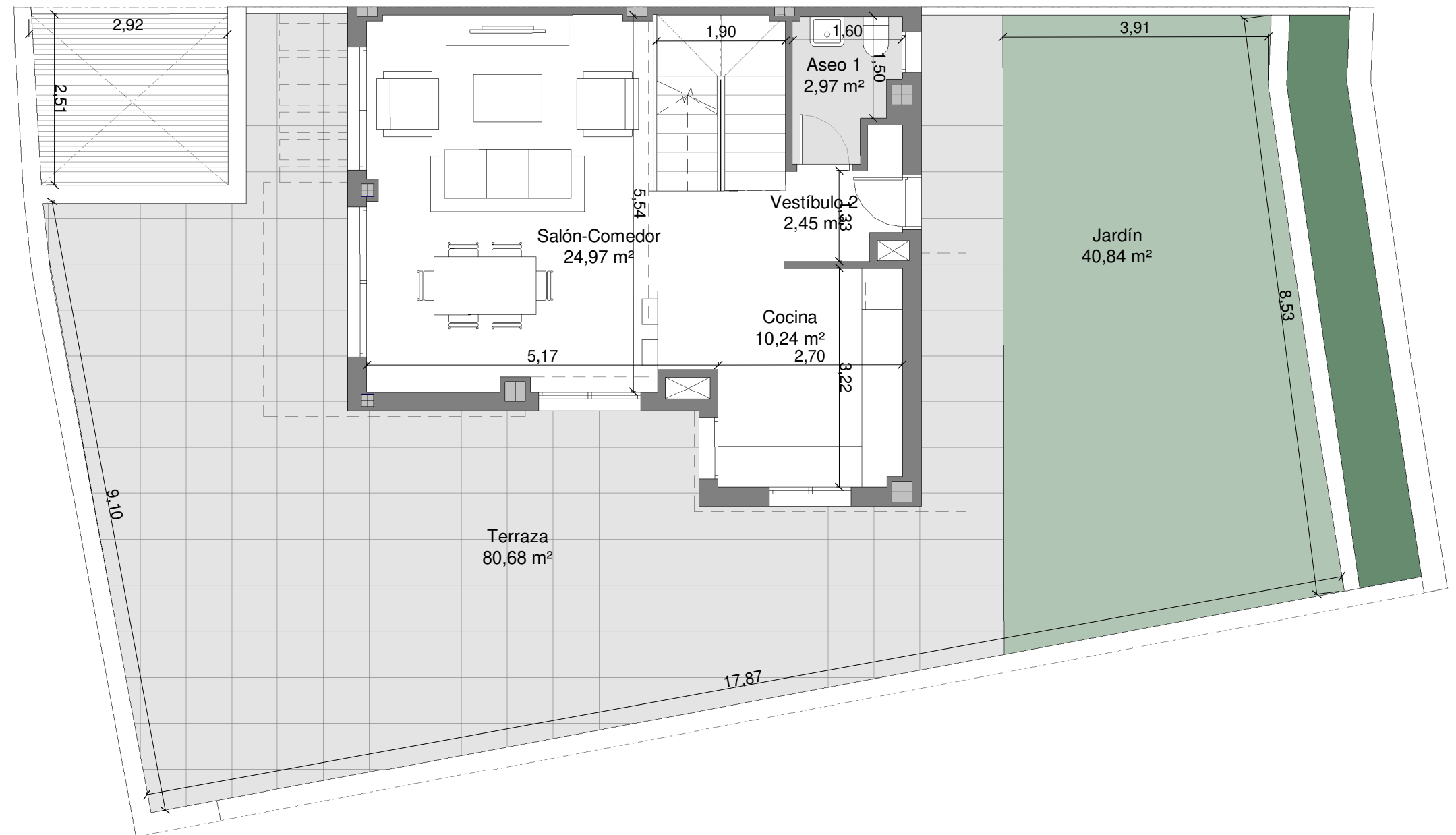
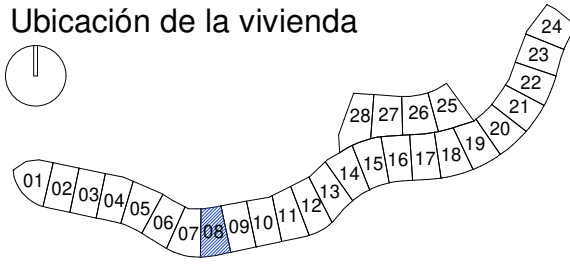
MEISSA 28

VIA CORTIJO CERRO DEL MAR, R-3.2B SUP T10,
TORRE DEL MAR, VÉLEZ-MÁLAGA

3D08
08-P01



Ubicación de la vivienda



Cuadro de Superficies

Sup.construida + Terraza	400,30 m ²
Superficie construida	242,15 m ²
Superficie útil interior	194,32 m ²
Sup. construida según Decreto 218/2005	266,36 m ²
Sup. útil según Decreto 218/2005	213,75 m ²

Vestíbulo 1	15,59 m ²
Vestíbulo 2	2,45 m ²
Salón-Comedor	24,97 m ²
Cocina	10,24 m ²
Distribuidor	3,02 m ²
Dormitorio 1	12,03 m ²
Dormitorio 2	10,88 m ²
Dormitorio 3	10,67 m ²
Baño 1	3,79 m ²
Baño 2	3,62 m ²
Aseo 1	2,97 m ²
Trastero	5,30 m ²
Garaje	88,79 m ²
Terraza	80,68 m ²
Jardín	40,84 m ²
Porche	11,68 m ²
TOTAL	327,52 m²