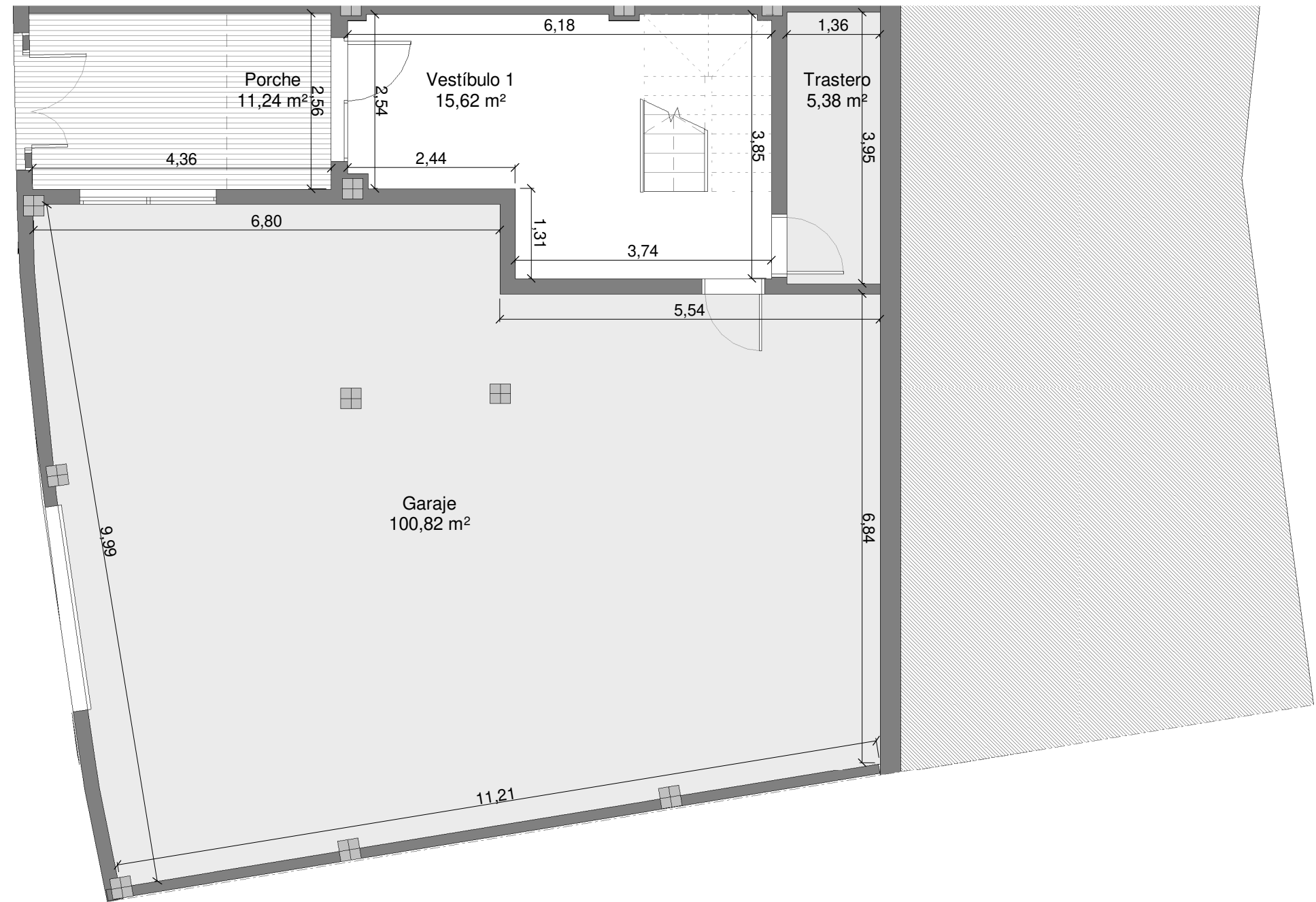
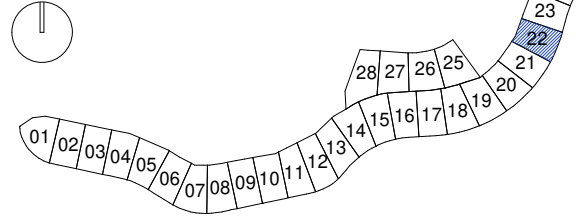


MEISSA 28

VIA CORTIJO CERRO DEL MAR, R-3.2B SUP T10,
TORRE DEL MAR, VÉLEZ-MÁLAGA

3D22
22-P00

Ubicación de la vivienda



Cuadro de Superficies

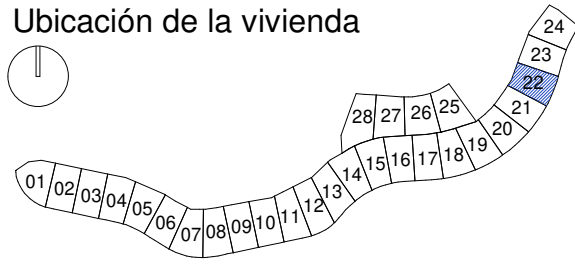
Sup.construida + Terraza	413,17 m ²
Superficie construida	254,69 m ²
Superficie útil interior	206,47 m ²
Sup. construida según Decreto 218/2005	280,16 m ²
Sup. útil según Decreto 218/2005	227,12 m ²
<hr/>	
Vestíbulo 1	15,62 m ²
Vestíbulo 2	2,45 m ²
Salón-Comedor	24,98 m ²
Cocina	10,24 m ²
Distribuidor	3,02 m ²
Dormitorio 1	12,03 m ²
Dormitorio 2	10,88 m ²
Dormitorio 3	10,67 m ²
Baño 1	3,79 m ²
Baño 2	3,62 m ²
Aseo 1	2,97 m ²
Trastero	5,38 m ²
Garaje	100,82 m ²
Terraza	93,77 m ²
Jardín	25,41 m ²
Porche	11,24 m ²
TOTAL	336,89 m²

MEISSA 28

VIA CORTIJO CERRO DEL MAR, R-3.2B SUP T10,
TORRE DEL MAR, VÉLEZ-MÁLAGA

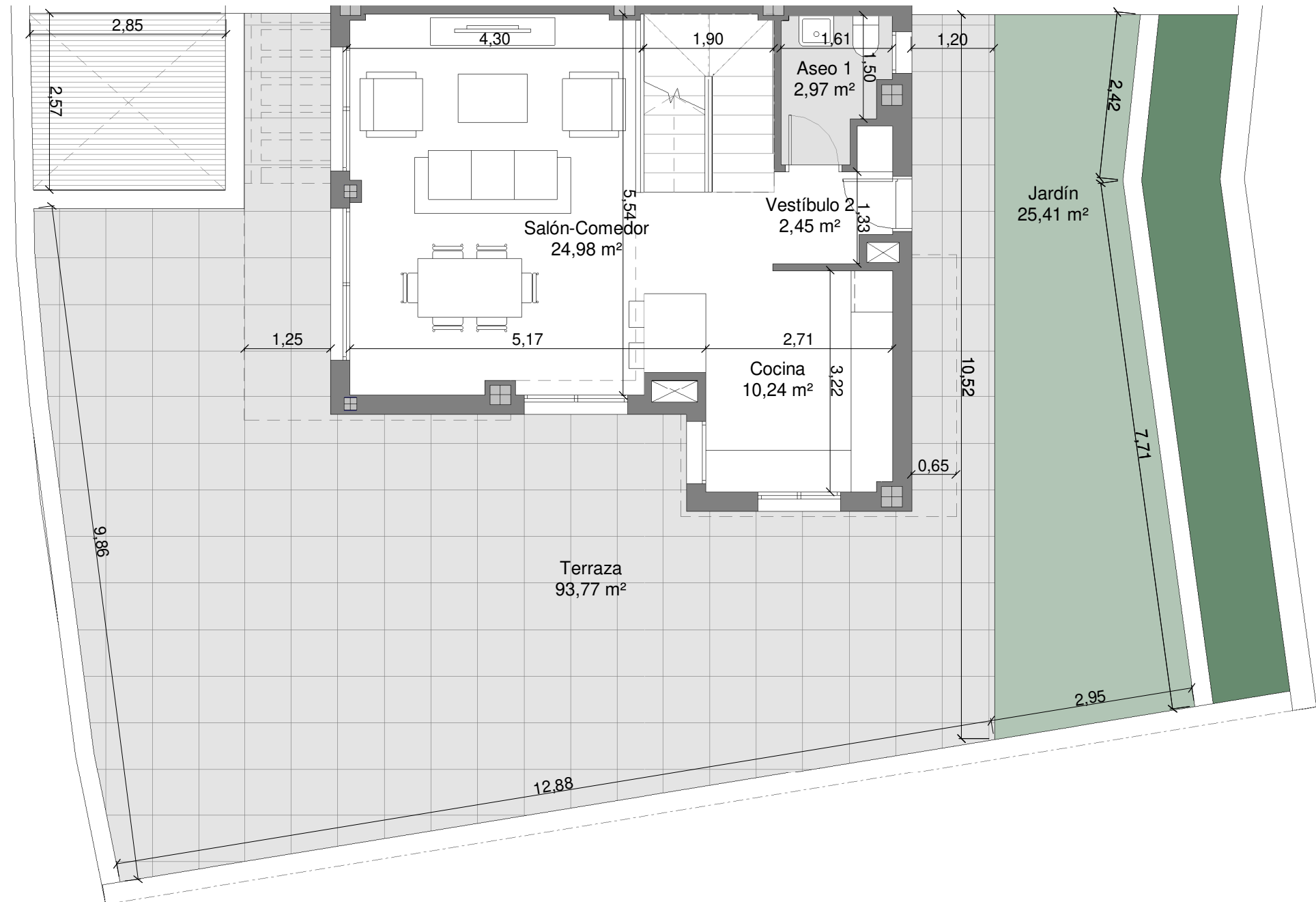
3D22
22-P01

Ubicación de la vivienda



0 1 2 3m

ESCALA GRÁFICA



Cuadro de Superficies

Sup.construida + Terraza	413,17 m ²
Superficie construida	254,69 m ²
Superficie útil interior	206,47 m ²
Sup. construida según Decreto 218/2005	280,16 m ²
Sup. útil según Decreto 218/2005	227,12 m ²
<hr/>	
Vestíbulo 1	15,62 m ²
Vestíbulo 2	2,45 m ²
Salón-Comedor	24,98 m ²
Cocina	10,24 m ²
Distribuidor	3,02 m ²
Dormitorio 1	12,03 m ²
Dormitorio 2	10,88 m ²
Dormitorio 3	10,67 m ²
Baño 1	3,79 m ²
Baño 2	3,62 m ²
Aseo 1	2,97 m ²
Trastero	5,38 m ²
Garaje	100,82 m ²
Terraza	93,77 m ²
Jardín	25,41 m ²
Porche	11,24 m ²
TOTAL	336,89 m²

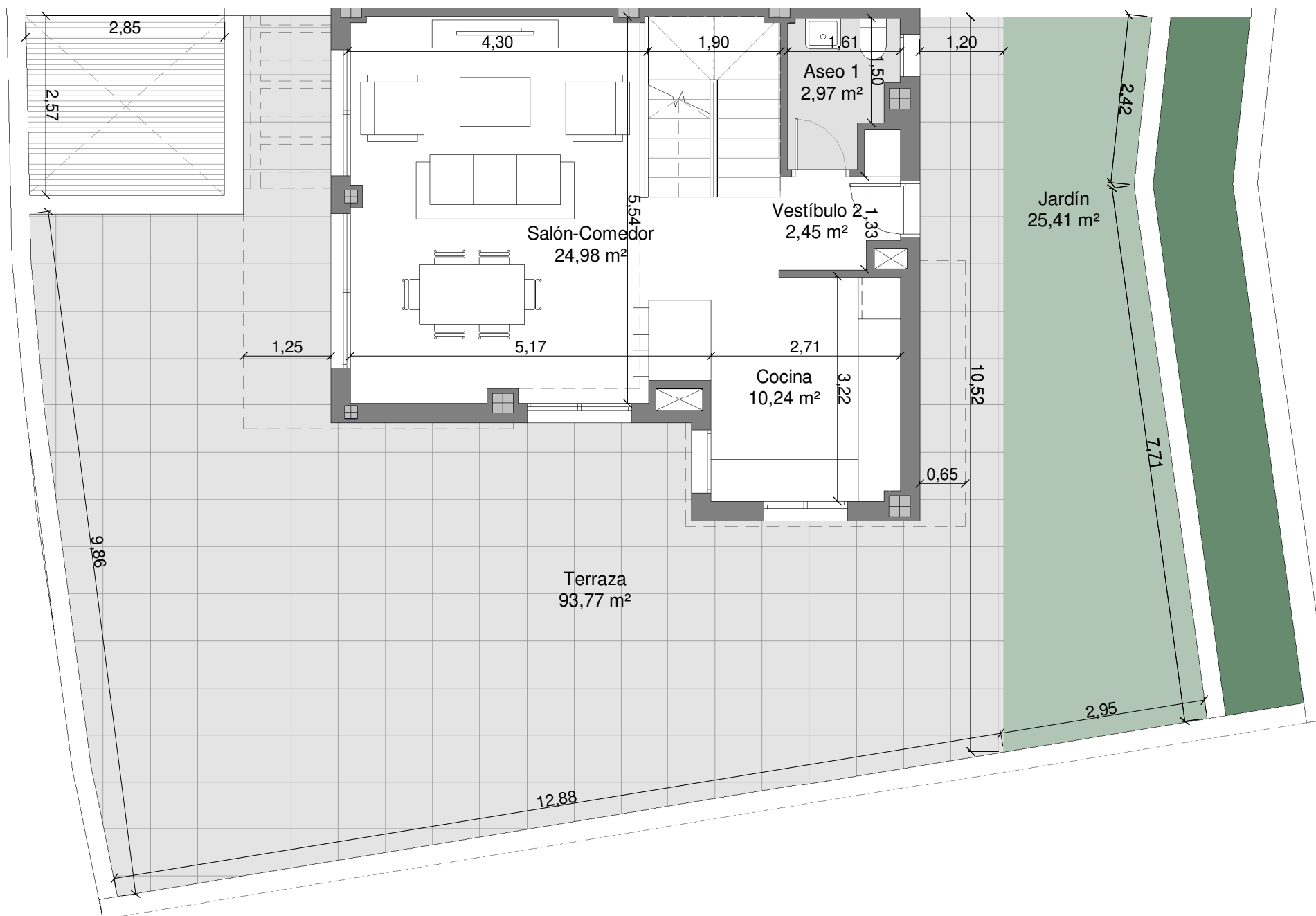
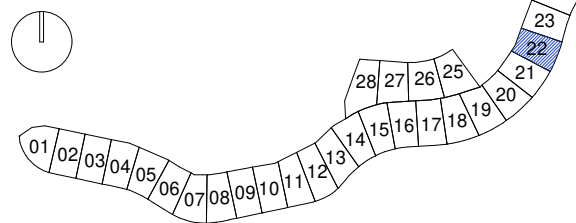
MEISSA 28

VIA CORTIJO CERRO DEL MAR, R-3.2B SUP T10,
TORRE DEL MAR, VÉLEZ-MÁLAGA

3D22
22-P01



Ubicación de la vivienda



Cuadro de Superficies

Sup.construida + Terraza	413,17 m ²
Superficie construida	254,69 m ²
Superficie útil interior	206,47 m ²
Sup. construida según Decreto 218/2005	280,16 m ²
Sup. útil según Decreto 218/2005	227,12 m ²

Vestíbulo 1	15,62 m ²
Vestíbulo 2	2,45 m ²
Salón-Comedor	24,98 m ²
Cocina	10,24 m ²
Distribuidor	3,02 m ²
Dormitorio 1	12,03 m ²
Dormitorio 2	10,88 m ²
Dormitorio 3	10,67 m ²
Baño 1	3,79 m ²
Baño 2	3,62 m ²
Aseo 1	2,97 m ²
Trastero	5,38 m ²
Garaje	100,82 m ²
Terraza	93,77 m ²
Jardín	25,41 m ²
Porche	11,24 m ²
TOTAL	336,89 m²