

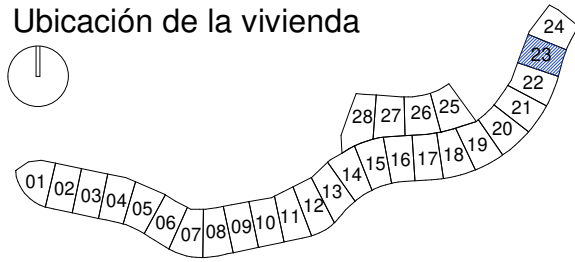
MEISSA 28

VIA CORTIJO CERRO DEL MAR, R-3.2B SUP T10,
TORRE DEL MAR, VÉLEZ-MÁLAGA

3D23

23-P00

Ubicación de la vivienda

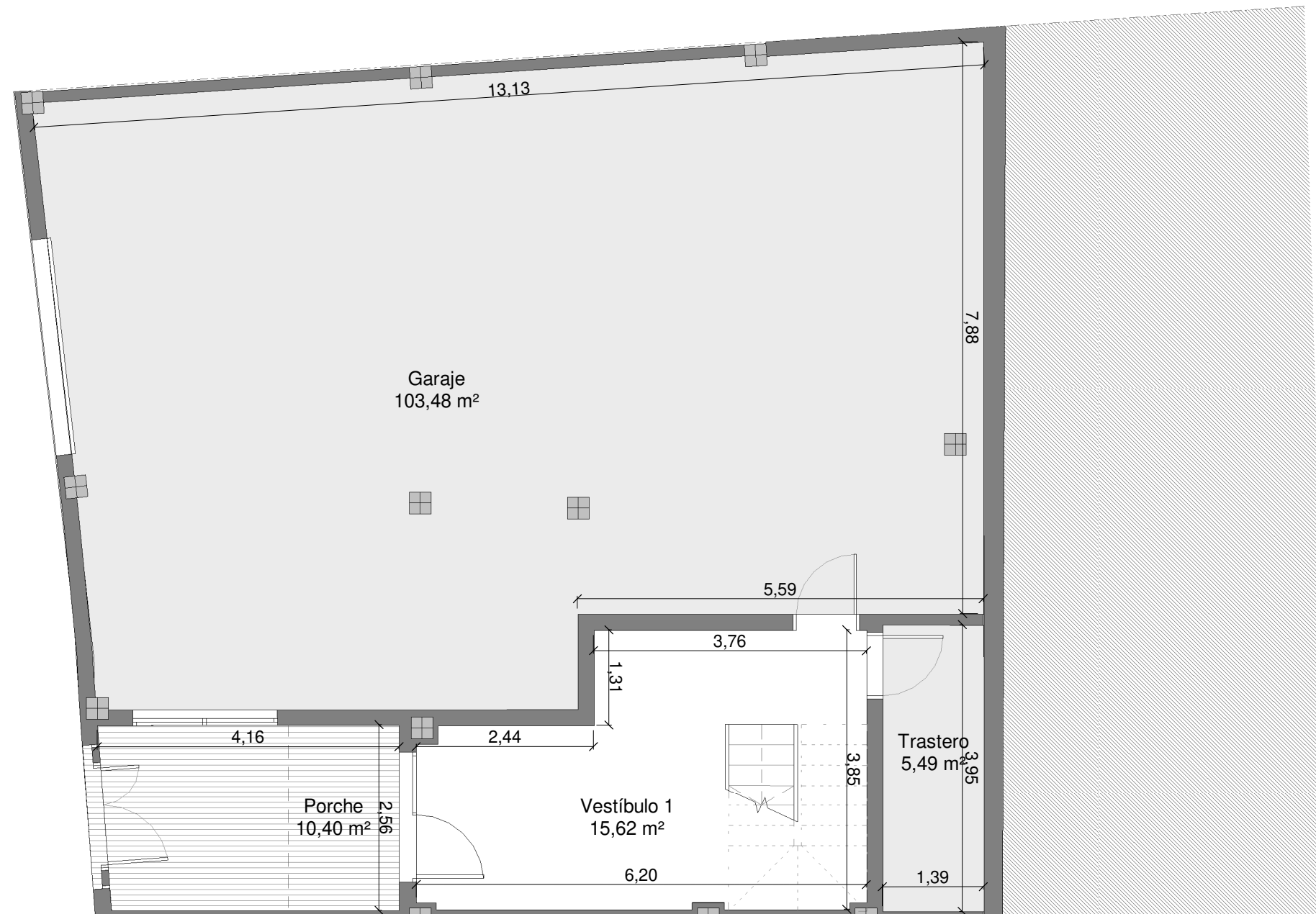


0 1 2 3m

ESCALA GRÁFICA

Cuadro de Superficies

Sup.construida + Terraza	416,29 m ²
Superficie construida	257,14 m ²
Superficie útil interior	208,57 m ²
Sup. construida según Decreto 218/2005	282,86 m ²
Sup. útil según Decreto 218/2005	229,43 m ²
<hr/>	
Vestíbulo 1	15,62 m ²
Vestíbulo 2	2,51 m ²
Salón-Comedor	25,35 m ²
Cocina	8,70 m ²
Distribuidor	3,19 m ²
Dormitorio 1	12,09 m ²
Dormitorio 2	10,63 m ²
Dormitorio 3	10,73 m ²
Baño 1	4,13 m ²
Baño 2	3,68 m ²
Aseo 1	2,97 m ²
Trastero	5,49 m ²
Garaje	103,48 m ²
Terraza	99,83 m ²
Jardín	17,24 m ²
Porche	10,40 m ²
TOTAL	336,04 m²

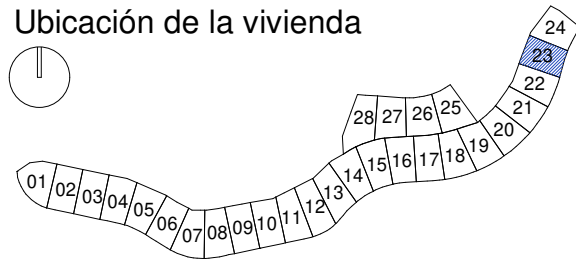


MEISSA 28

VIA CORTIJO CERRO DEL MAR, R-3.2B SUP T10,
TORRE DEL MAR, VÉLEZ-MÁLAGA

3D23
23-P01

Ubicación de la vivienda

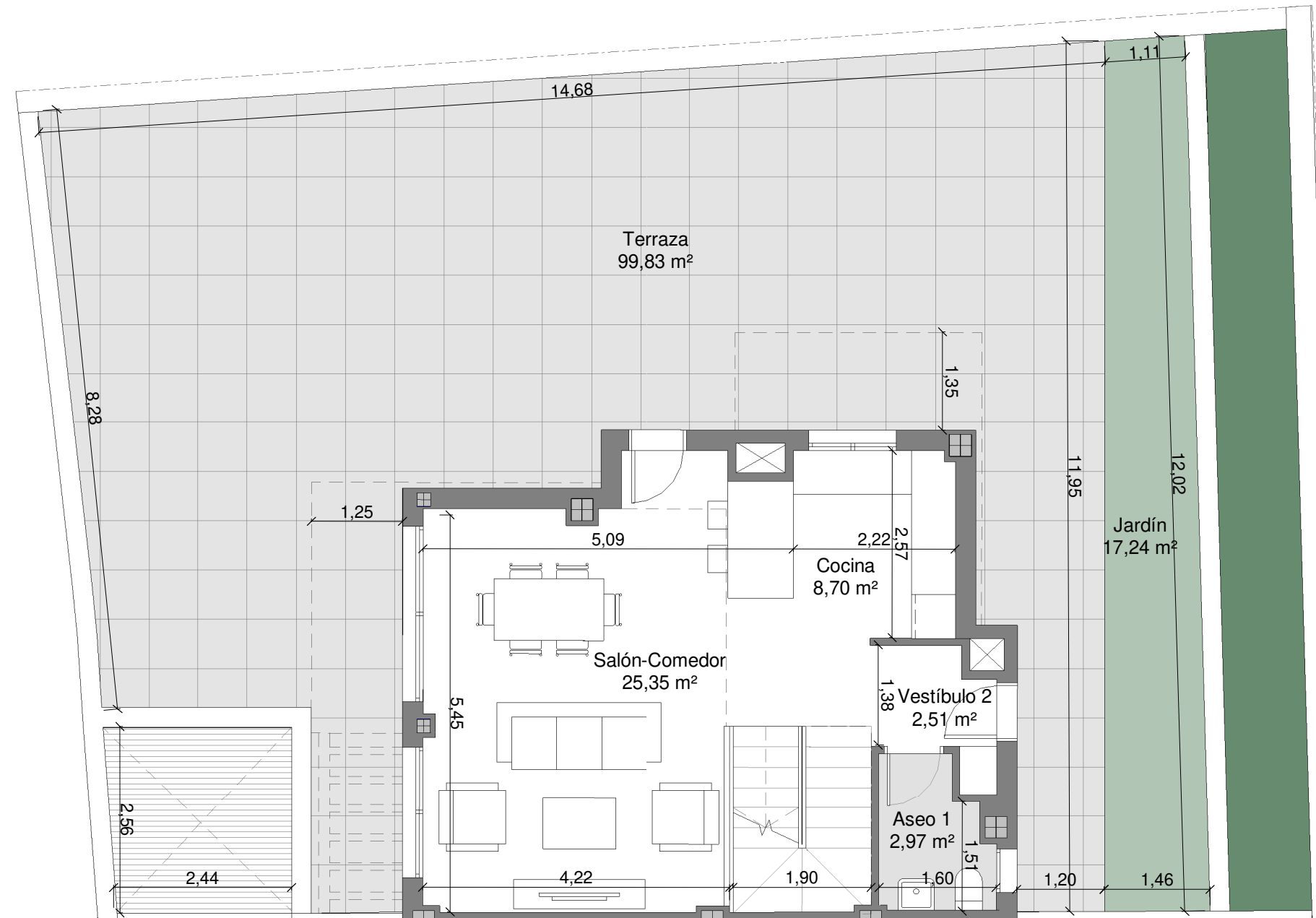


0 1 2 3m

ESCALA GRÁFICA

Cuadro de Superficies

Sup.construida + Terraza	416,29 m ²
Superficie construida	257,14 m ²
Superficie útil interior	208,57 m ²
Sup. construida según Decreto 218/2005	282,86 m ²
Sup. útil según Decreto 218/2005	229,43 m ²
<hr/>	
Vestíbulo 1	15,62 m ²
Vestíbulo 2	2,51 m ²
Salón-Comedor	25,35 m ²
Cocina	8,70 m ²
Distribuidor	3,19 m ²
Dormitorio 1	12,09 m ²
Dormitorio 2	10,63 m ²
Dormitorio 3	10,73 m ²
Baño 1	4,13 m ²
Baño 2	3,68 m ²
Aseo 1	2,97 m ²
Trastero	5,49 m ²
Garaje	103,48 m ²
Terraza	99,83 m ²
Jardín	17,24 m ²
Porche	10,40 m ²
TOTAL	336,04 m²

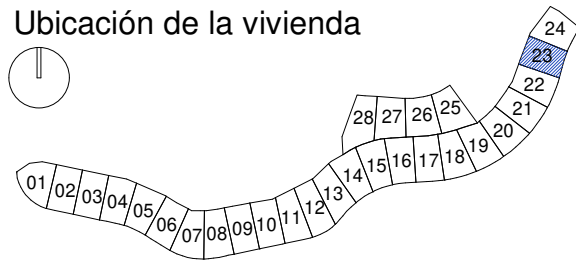


MEISSA 28

VIA CORTIJO CERRO DEL MAR, R-3.2B SUP T10,
TORRE DEL MAR, VÉLEZ-MÁLAGA

3D23
23-P01

Ubicación de la vivienda



0 1 2 3m

ESCALA GRÁFICA

Cuadro de Superficies

Sup.construida + Terraza	416,29 m ²
Superficie construida	257,14 m ²
Superficie útil interior	208,57 m ²
Sup. construida según Decreto 218/2005	282,86 m ²
Sup. útil según Decreto 218/2005	229,43 m ²
<hr/>	
Vestíbulo 1	15,62 m ²
Vestíbulo 2	2,51 m ²
Salón-Comedor	25,35 m ²
Cocina	8,70 m ²
Distribuidor	3,19 m ²
Dormitorio 1	12,09 m ²
Dormitorio 2	10,63 m ²
Dormitorio 3	10,73 m ²
Baño 1	4,13 m ²
Baño 2	3,68 m ²
Aseo 1	2,97 m ²
Trastero	5,49 m ²
Garaje	103,48 m ²
Terraza	99,83 m ²
Jardín	17,24 m ²
Porche	10,40 m ²
TOTAL	336,04 m²

