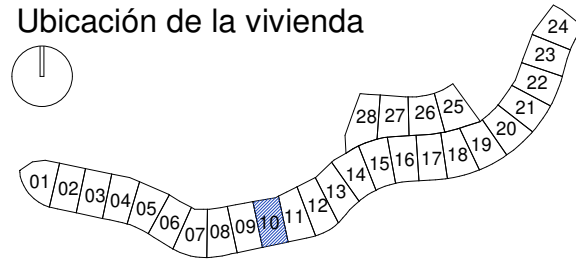


MEISSA 28

VIA CORTIJO CERRO DEL MAR, R-3.2B SUP T10,
TORRE DEL MAR, VÉLEZ-MÁLAGA

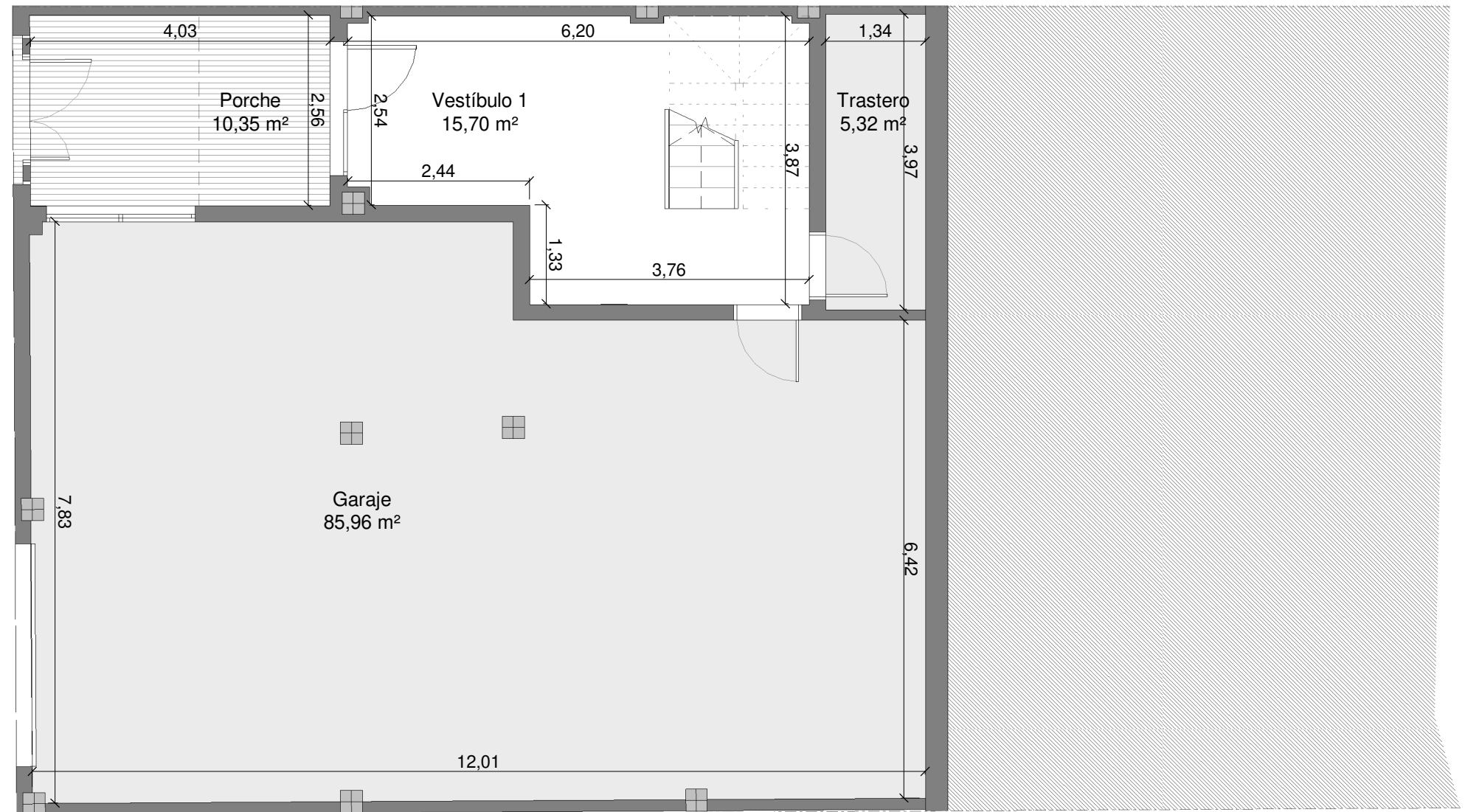
3D10
10-P00

Ubicación de la vivienda



0 1 2 3m

ESCALA GRÁFICA



Cuadro de Superficies

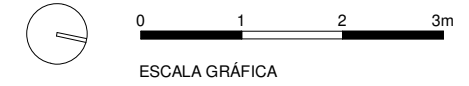
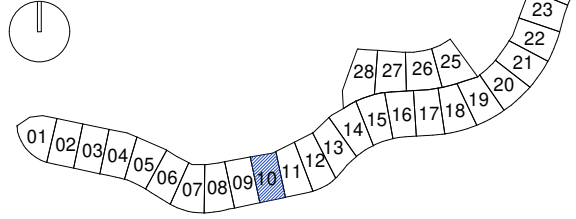
Sup.construida + Terraza	398,39 m ²
Superficie construida	240,12 m ²
Superficie útil interior	191,63 m ²
Sup. construida según Decreto 218/2005	264,13 m ²
Sup. útil según Decreto 218/2005	210,79 m ²
<hr/>	
Vestíbulo 1	15,70 m ²
Vestíbulo 2	2,45 m ²
Salón-Comedor	24,98 m ²
Cocina	10,24 m ²
Distribuidor	3,02 m ²
Dormitorio 1	12,03 m ²
Dormitorio 2	10,88 m ²
Dormitorio 3	10,67 m ²
Baño 1	3,79 m ²
Baño 2	3,62 m ²
Aseo 1	2,97 m ²
Trastero	5,32 m ²
Garaje	85,96 m ²
Terraza	79,75 m ²
Jardín	41,09 m ²
Porche	10,35 m ²
TOTAL	322,82 m²

MEISSA 28

VIA CORTIJO CERRO DEL MAR, R-3.2B SUP T10,
TORRE DEL MAR, VÉLEZ-MÁLAGA

3D10
10-P01

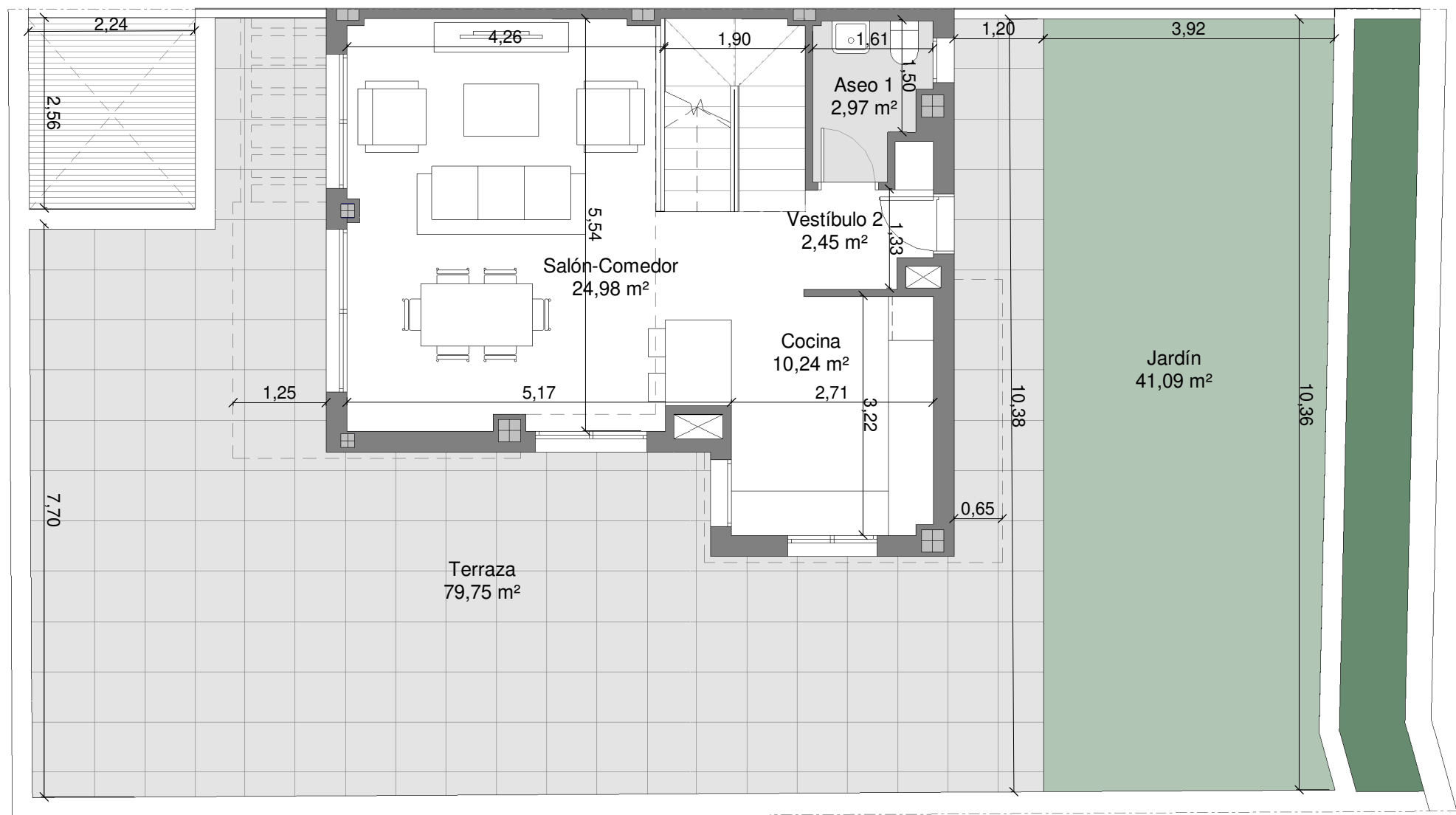
Ubicación de la vivienda



Cuadro de Superficies

Sup.construida + Terraza	398,39 m ²
Superficie construida	240,12 m ²
Superficie útil interior	191,63 m ²
Sup. construida según Decreto 218/2005	264,13 m ²
Sup. útil según Decreto 218/2005	210,79 m ²

Vestíbulo 1	15,70 m ²
Vestíbulo 2	2,45 m ²
Salón-Comedor	24,98 m ²
Cocina	10,24 m ²
Distribuidor	3,02 m ²
Dormitorio 1	12,03 m ²
Dormitorio 2	10,88 m ²
Dormitorio 3	10,67 m ²
Baño 1	3,79 m ²
Baño 2	3,62 m ²
Aseo 1	2,97 m ²
Trastero	5,32 m ²
Garaje	85,96 m ²
Terraza	79,75 m ²
Jardín	41,09 m ²
Porche	10,35 m ²
TOTAL	322,82 m²

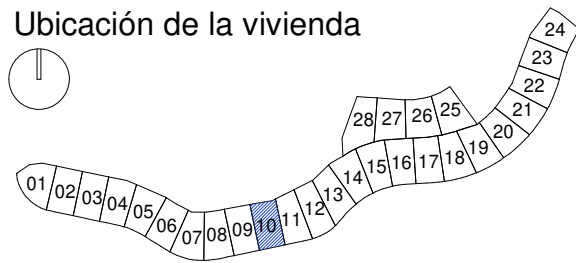


MEISSA 28

VIA CORTIJO CERRO DEL MAR, R-3.2B SUP T10,
TORRE DEL MAR, VÉLEZ-MÁLAGA

3D10
10-P01

Ubicación de la vivienda



0 1 2 3m

ESCALA GRÁFICA

Cuadro de Superficies

Sup.construida + Terraza	398,39 m ²
Superficie construida	240,12 m ²
Superficie útil interior	191,63 m ²
Sup. construida según Decreto 218/2005	264,13 m ²
Sup. útil según Decreto 218/2005	210,79 m ²

Vestíbulo 1	15,70 m ²
Vestíbulo 2	2,45 m ²
Salón-Comedor	24,98 m ²
Cocina	10,24 m ²
Distribuidor	3,02 m ²
Dormitorio 1	12,03 m ²
Dormitorio 2	10,88 m ²
Dormitorio 3	10,67 m ²
Baño 1	3,79 m ²
Baño 2	3,62 m ²
Aseo 1	2,97 m ²
Trastero	5,32 m ²
Garaje	85,96 m ²
Terraza	79,75 m ²
Jardín	41,09 m ²
Porche	10,35 m ²
TOTAL	322,82 m ²

