

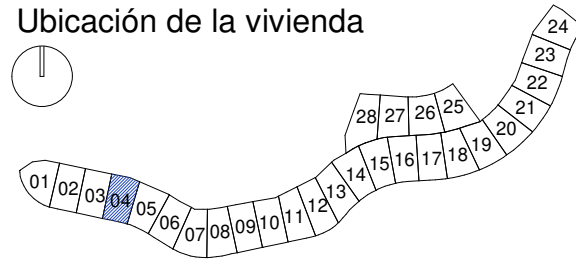
MEISSA 28

VIA CORTIJO CERRO DEL MAR, R-3.2B SUP T10,
TORRE DEL MAR, VÉLEZ-MÁLAGA

3D04

04-P00

Ubicación de la vivienda

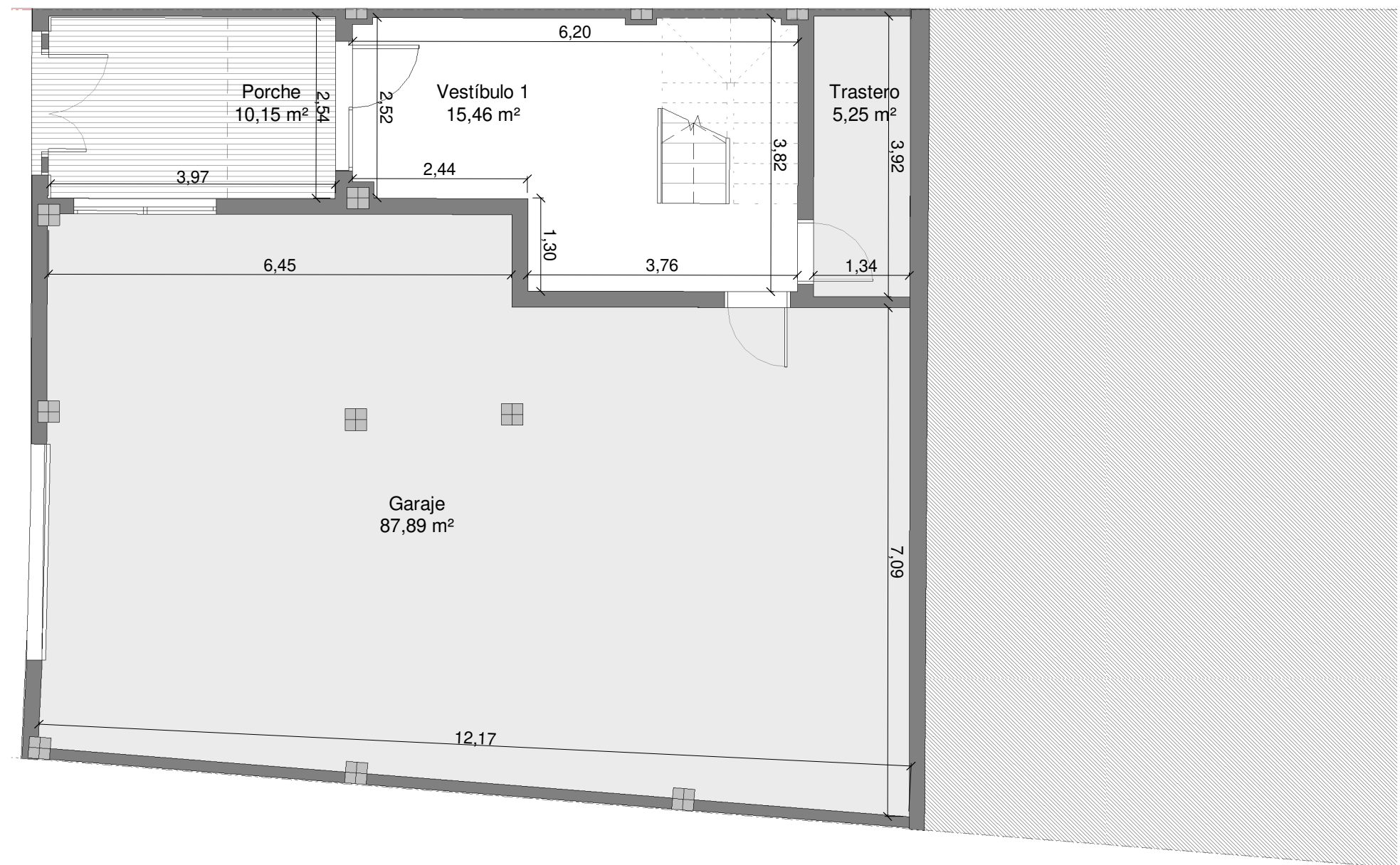


0 1 2 3m

ESCALA GRÁFICA

Cuadro de Superficies

Sup.construida + Terraza	400,33 m ²
Superficie construida	240,87 m ²
Superficie útil interior	193,25 m ²
Sup. construida según Decreto 218/2005	264,95 m ²
Sup. útil según Decreto 218/2005	212,58 m ²
<hr/>	
Vestíbulo 1	15,46 m ²
Vestíbulo 2	2,45 m ²
Salón-Comedor	24,98 m ²
Cocina	10,24 m ²
Distribuidor	3,02 m ²
Dormitorio 1	12,03 m ²
Dormitorio 2	10,88 m ²
Dormitorio 3	10,67 m ²
Baño 1	3,79 m ²
Baño 2	3,62 m ²
Aseo 1	2,97 m ²
Trastero	5,25 m ²
Garaje	87,89 m ²
Terraza	81,54 m ²
Jardín	39,62 m ²
Porche	10,15 m ²
TOTAL	324,56 m²

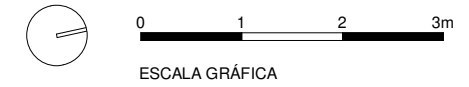
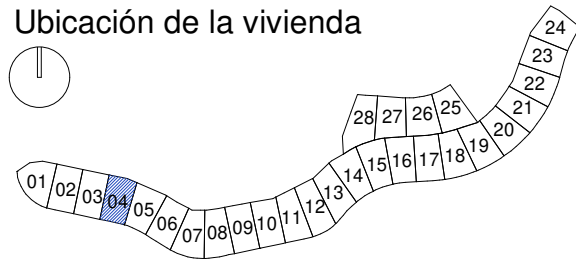


MEISSA 28

VIA CORTIJO CERRO DEL MAR, R-3.2B SUP T10,
TORRE DEL MAR, VÉLEZ-MÁLAGA

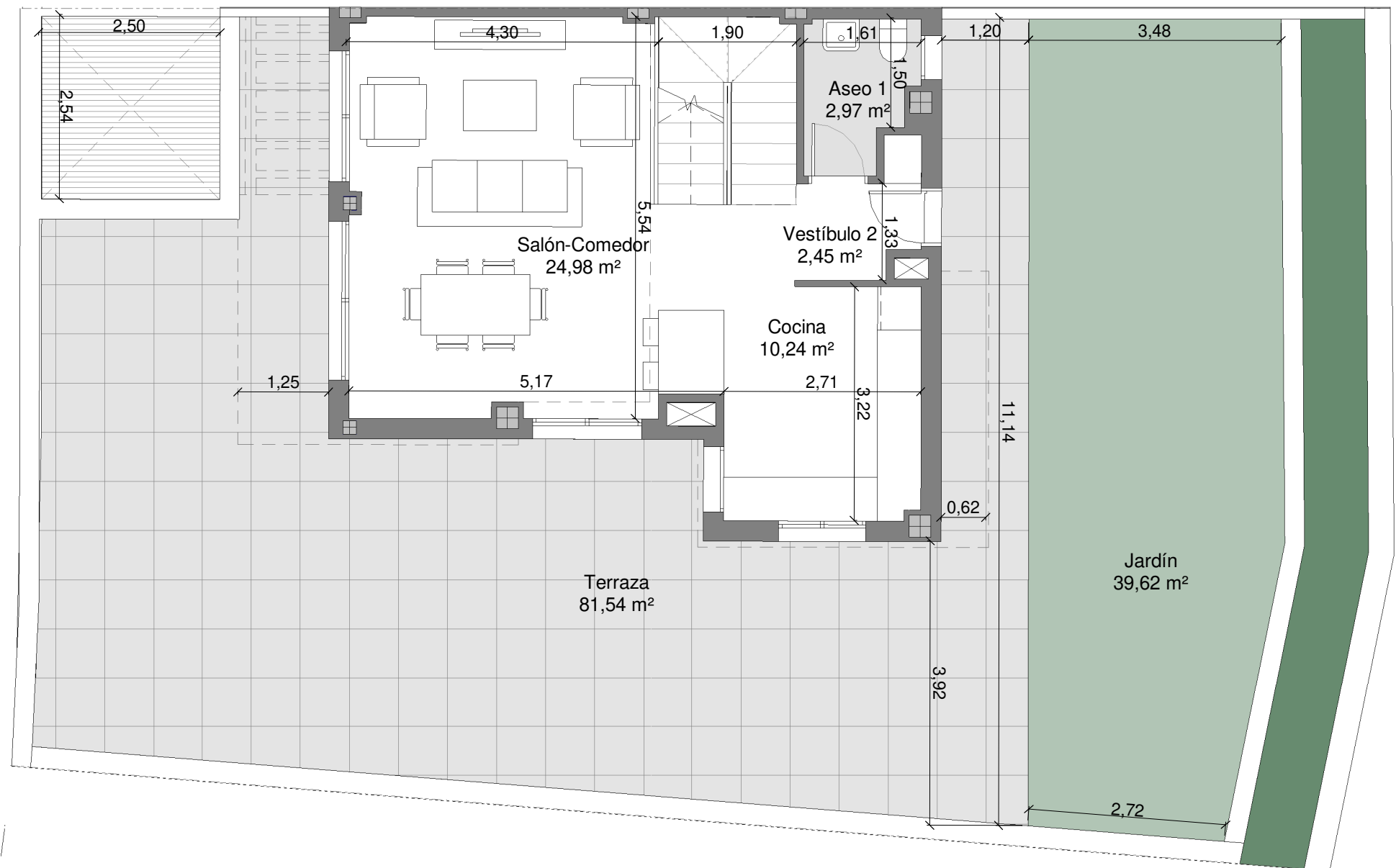
3D04
04-P01

Ubicación de la vivienda



Cuadro de Superficies

Sup.construida + Terraza	400,33 m ²
Superficie construida	240,87 m ²
Superficie útil interior	193,25 m ²
Sup. construida según Decreto 218/2005	264,95 m ²
Sup. útil según Decreto 218/2005	212,58 m ²
<hr/>	
Vestíbulo 1	15,46 m ²
Vestíbulo 2	2,45 m ²
Salón-Comedor	24,98 m ²
Cocina	10,24 m ²
Distribuidor	3,02 m ²
Dormitorio 1	12,03 m ²
Dormitorio 2	10,88 m ²
Dormitorio 3	10,67 m ²
Baño 1	3,79 m ²
Baño 2	3,62 m ²
Aseo 1	2,97 m ²
Trastero	5,25 m ²
Garaje	87,89 m ²
Terraza	81,54 m ²
Jardín	39,62 m ²
Porche	10,15 m ²
TOTAL	324,56 m²

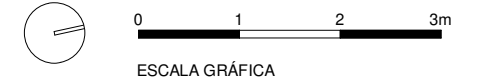
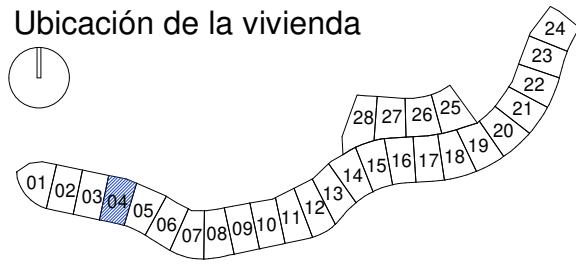


MEISSA 28

VIA CORTIJO CERRO DEL MAR, R-3.2B SUP T10,
TORRE DEL MAR, VÉLEZ-MÁLAGA

3D04
04-P01

Ubicación de la vivienda



Cuadro de Superficies

Sup.construida + Terraza	400,33 m ²
Superficie construida	240,87 m ²
Superficie útil interior	193,25 m ²
Sup. construida según Decreto 218/2005	264,95 m ²
Sup. útil según Decreto 218/2005	212,58 m ²

Vestíbulo 1	15,46 m ²
Vestíbulo 2	2,45 m ²
Salón-Comedor	24,98 m ²
Cocina	10,24 m ²
Distribuidor	3,02 m ²
Dormitorio 1	12,03 m ²
Dormitorio 2	10,88 m ²
Dormitorio 3	10,67 m ²
Baño 1	3,79 m ²
Baño 2	3,62 m ²
Aseo 1	2,97 m ²
Trastero	5,25 m ²
Garaje	87,89 m ²
Terraza	81,54 m ²
Jardín	39,62 m ²
Porche	10,15 m ²
TOTAL	324,56 m²

