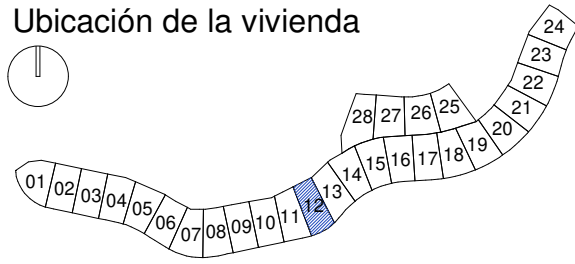


MEISSA 28

VIA CORTIJO CERRO DEL MAR, R-3.2B SUP T10,
TORRE DEL MAR, VÉLEZ-MÁLAGA

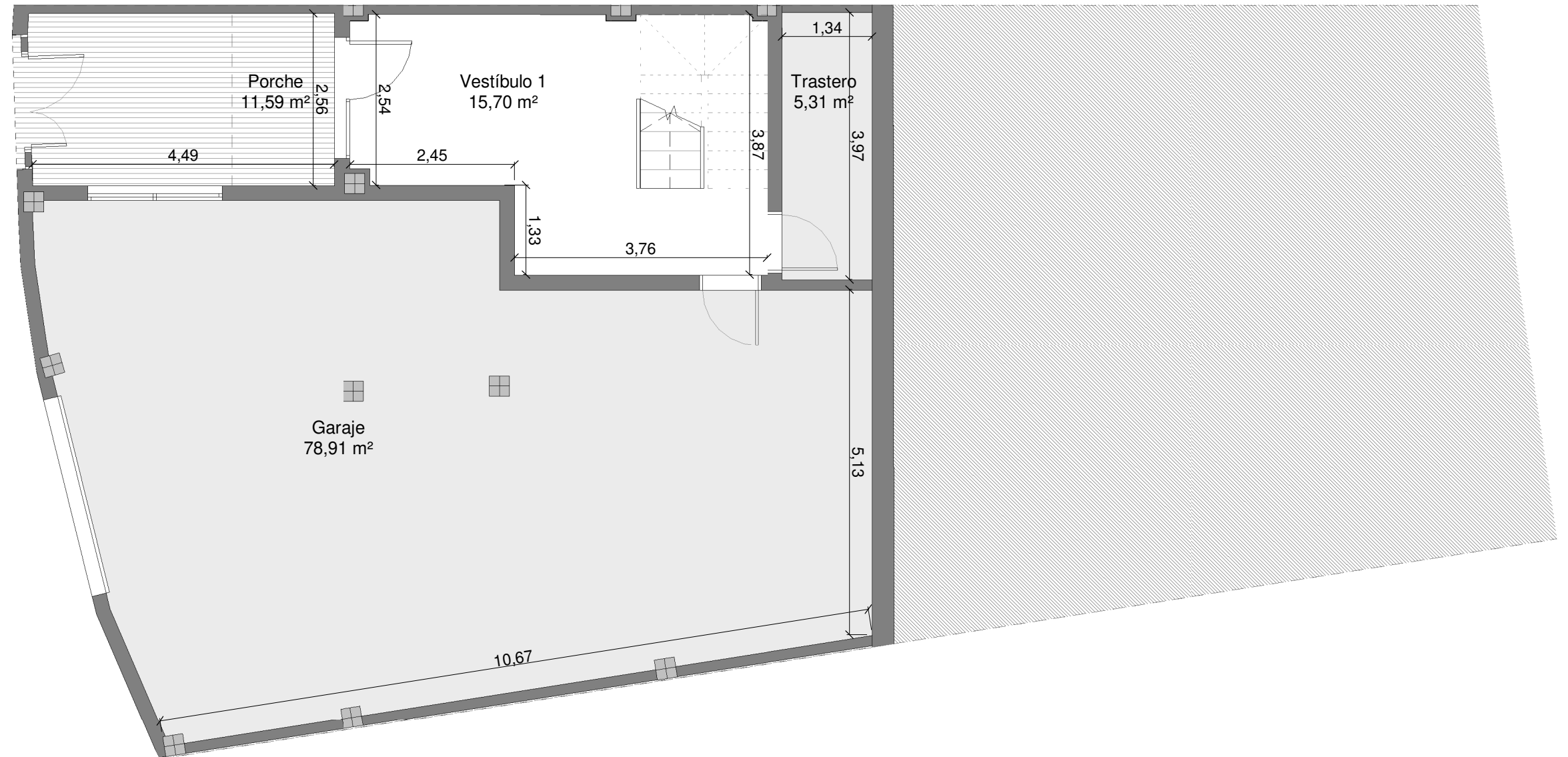
3D12
12-P00

Ubicación de la vivienda



0 1 2 3m

ESCALA GRÁFICA



Cuadro de Superficies

Sup.construida + Terraza	393,33 m ²
Superficie construida	232,13 m ²
Superficie útil interior	184,56 m ²
Sup. construida según Decreto 218/2005	255,34 m ²
Sup. útil según Decreto 218/2005	203,02 m ²

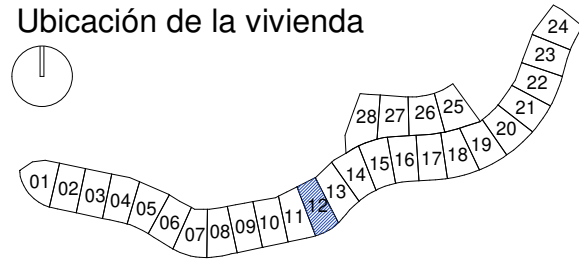
Vestíbulo 1	15,70 m ²
Vestíbulo 2	2,45 m ²
Salón-Comedor	24,97 m ²
Cocina	10,24 m ²
Distribuidor	3,02 m ²
Dormitorio 1	12,03 m ²
Dormitorio 2	10,88 m ²
Dormitorio 3	10,67 m ²
Baño 1	3,79 m ²
Baño 2	3,62 m ²
Aseo 1	2,97 m ²
Trastero	5,31 m ²
Garaje	78,91 m ²
Terraza	73,97 m ²
Jardín	50,82 m ²
Porche	11,59 m ²
TOTAL	320,94 m ²

MEISSA 28

VIA CORTIJO CERRO DEL MAR, R-3.2B SUP T10,
TORRE DEL MAR, VÉLEZ-MÁLAGA

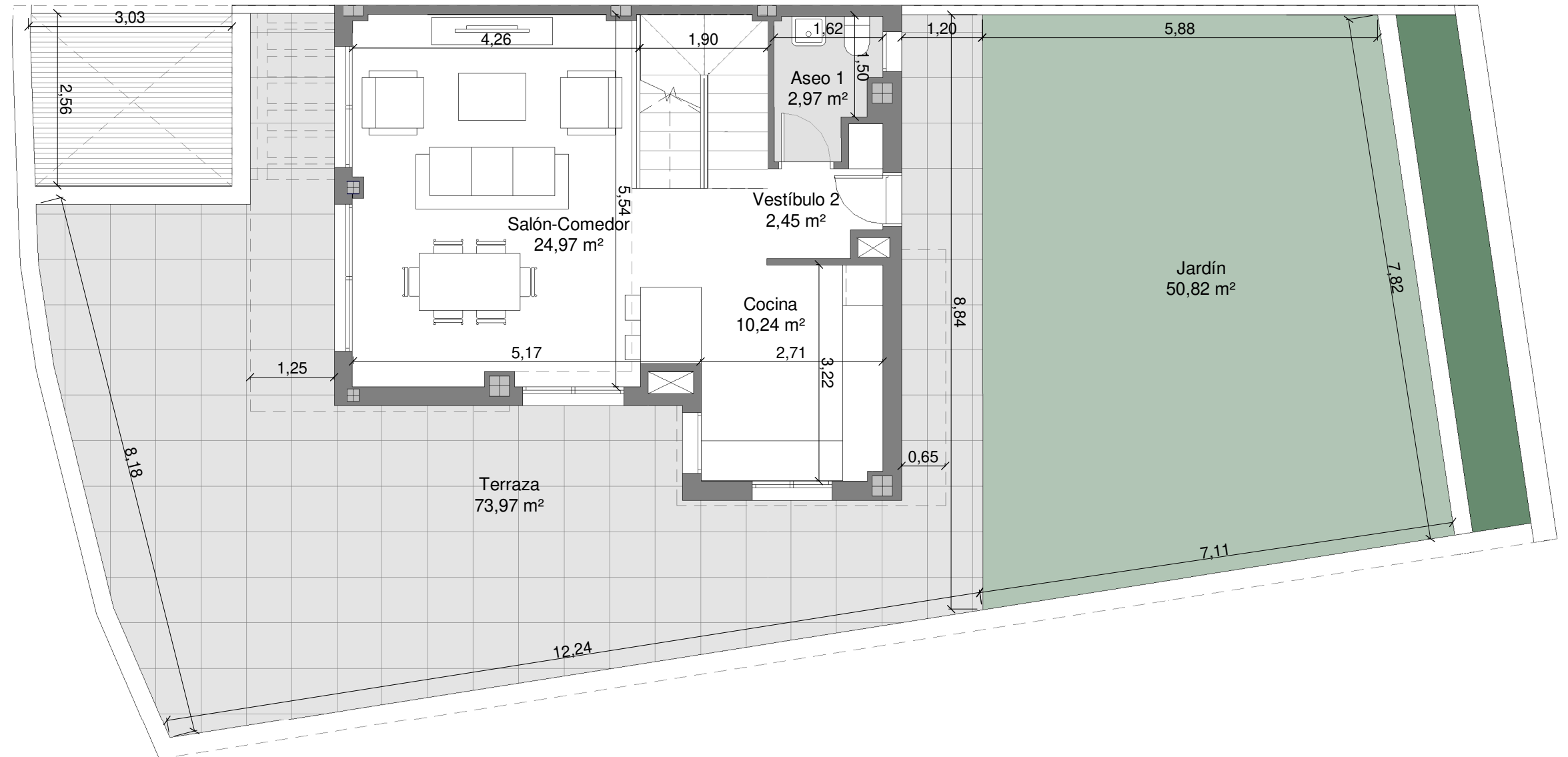
3D12
12-P01

Ubicación de la vivienda



0 1 2 3m

ESCALA GRÁFICA



Cuadro de Superficies

Sup.construida + Terraza	393,33 m ²
Superficie construida	232,13 m ²
Superficie útil interior	184,56 m ²
Sup. construida según Decreto 218/2005	255,34 m ²
Sup. útil según Decreto 218/2005	203,02 m ²

Vestíbulo 1	15,70 m ²
Vestíbulo 2	2,45 m ²
Salón-Comedor	24,97 m ²
Cocina	10,24 m ²
Distribuidor	3,02 m ²
Dormitorio 1	12,03 m ²
Dormitorio 2	10,88 m ²
Dormitorio 3	10,67 m ²
Baño 1	3,79 m ²
Baño 2	3,62 m ²
Aseo 1	2,97 m ²
Trastero	5,31 m ²
Garaje	78,91 m ²
Terraza	73,97 m ²
Jardín	50,82 m ²
Porche	11,59 m ²
TOTAL	320,94 m²

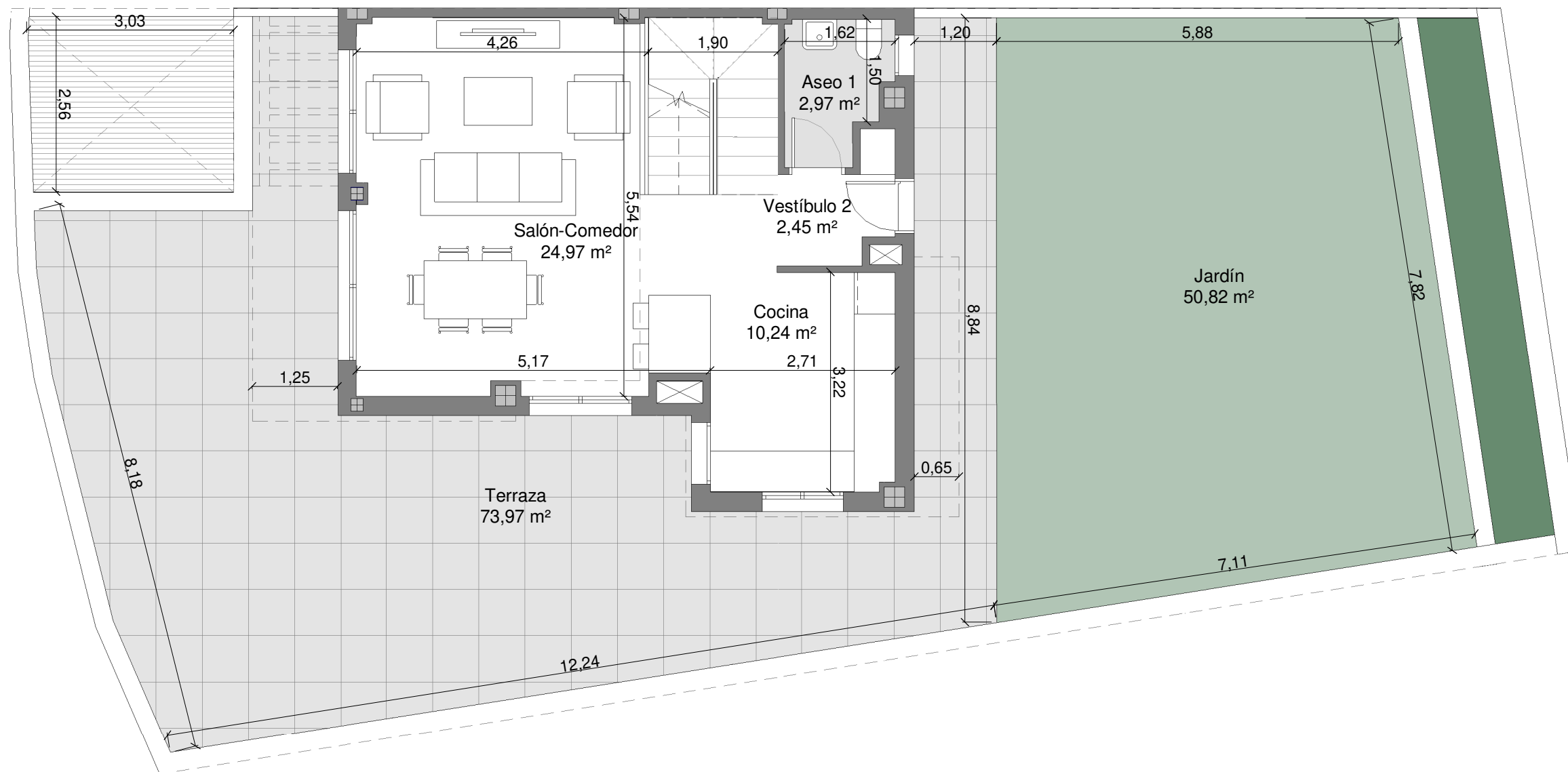
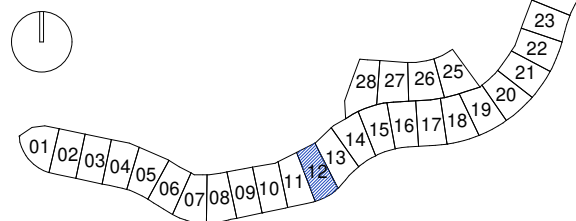
El presente plano no es definitivo, ya que ha sido elaborado conforme al Proyecto Básico del Edificio y, por tanto, Metrovacesa se reserva la facultad de incluir las modificaciones necesarias por exigencias técnicas y/o jurídicas u ordenadas por cualesquiera administraciones u organismos públicos, ajustándolo en todo caso al Proyecto de Ejecución. Los elementos accesorios (por ejemplo, el mobiliario, incluido el de la cocina) son meramente ilustrativos. Los giros de puertas y la distribución de aparatos sanitarios no son vinculantes. Las superficies expresadas son aproximadas, pudiendo experimentar modificaciones por razones de índole técnicas y/o legal en el desarrollo de la ejecución de las obras.

MEISSA 28

VIA CORTIJO CERRO DEL MAR, R-3.2B SUP T10,
TORRE DEL MAR, VÉLEZ-MÁLAGA

3D12
12-P01

Ubicación de la vivienda



Cuadro de Superficies

Sup.construida + Terraza	393,33 m ²
Superficie construida	232,13 m ²
Superficie útil interior	184,56 m ²
Sup. construida según Decreto 218/2005	255,34 m ²
Sup. útil según Decreto 218/2005	203,02 m ²

Vestíbulo 1	15,70 m ²
Vestíbulo 2	2,45 m ²
Salón-Comedor	24,97 m ²
Cocina	10,24 m ²
Distribuidor	3,02 m ²
Dormitorio 1	12,03 m ²
Dormitorio 2	10,88 m ²
Dormitorio 3	10,67 m ²
Baño 1	3,79 m ²
Baño 2	3,62 m ²
Aseo 1	2,97 m ²
Trastero	5,31 m ²
Garaje	78,91 m ²
Terraza	73,97 m ²
Jardín	50,82 m ²
Porche	11,59 m ²
TOTAL	320,94 m²