



LEVERANSBESKRIVNING

EKONOMEN 2018



FÖRETAGET

Anebyhusgruppen AB, Org.nr. 556321-2793 Box 49, 364 21 Åseda

Ekonomien är en del av Anebyhusgruppen, där även Anebyhus, Ekeforshus och Kungshus ingår. Alla hus tillverkas i våra husfabriker mitt i det småländska skogsriket och våra husbyggartraditioner sträcker sig tillbaka till 1940-talet. I Anebyhusgruppen ingår även Contracting som fokuserar på större byggprojekt och Volymhus som tillverkar grupphus åt BoKlok, som ägs av Skanska och IKEA. Anebyhusgruppen är idag en av Sveriges största småhusbyggare.

Anebyhusgruppen ägs av Active Invest AB.

PRODUKTER

Hus levereras i enlighet med gällande säljritningar. Leveranserna sker i storblock och/eller kassetter samt förkapade monteringsfärdiga delar samt löst material i standardformat. Beträffande konstruktionslösningar och leveransutförande hänvisas till respektive rubrik i denna leveransbeskrivning.

ÅTAGANDEN OCH TJÄNSTER

Rådgivning, produktionskostnads kalkyler, ansökningshandlingar och byggnadshandlingar tillhandahålls utan extra kostnad, om köparen önskar, och i den omfattning som framgår enligt följande leveransbeskrivning.

VAROR OCH MATERIAL

Leveransen omfattar byggkomponenter och material till hus ovan grund. Omfattning, utförande och slag av material framgår av denna leveransbeskrivning samt av köpeavtal och TOLO (Tillverknings- och leveransorder) och tillhörande säljritning.

ARBETE OCH TRANSPORT

Husleveransen sker fraktfritt med lastbil (DAP), olossat, till byggplatsen vid framkomlig väg för lastbil med släp 24 m i kombination med 10 tons axeltryck och höjd 4,5 m inom 50 mil från fabriken i Åseda. Frakttillägg tillkommer för byggplatser utanför ovanstående områden.

Lastningen på bilarna är optimerad för att minimera transportkostnaden. Köparen svarar för lossning och tillhandahåller erforderlig lossningshjälp samt kran. Kostnad för ev. omlastning ingår ej. Tillkommande kostnad debiteras per timme. Väntetider som vid lossning överstiger 3 timmar debiteras per timme.

Blockställningarna som materialet levereras på ska vara tomma inom två veckor. Hämtning av blockställningar tillsammans med spännband bokas hos Anebyhusgruppen. Maskin ska finnas på byggplats för lastning av blockställningar.

För ö-leveranser o. dyl. utan fasta vägförbindelser gäller särskilda fraktvillkor. I förekommande fall levereras kompletterande material från våra underleverantörer direkt till byggplatsen.

Se även Allmänna Avtalsvillkor, AA 12, och Anebyhusgruppen Leveransinformation. Vid totalentreprenad gäller ABS 09. För leveransens omhändertagande gäller särskilda anvisningar, se dokument Mottagningskontroll-Reklamationshantering.

HANDLINGAR

Ritningar och handlingar tillhandahålls för ansökan om bygglov.

Grundritning med måttsättning och laster ingår, även standard grunddetaljer för normala grundförhållande. Projektunika detaljer, armeringsritning, grundundersökning och ev. pålningsritning ingår ej i materialsatsen.

Ritningar för montering av byggsatsen ingår. Ritningar till byggnader som ej ingår i materialsatsen levereras ej av Anebyhusgruppen.

Vvs- och elritningar ingår enligt gällande beskrivningar (normal svensk standard för typhus enligt dokument Anebyhusgruppens Teknisk Beskrivning El- och Teleanläggningar samt Värme- och Sanitetsbeskrivning). Värmeritning ingår ej vid golvvärme.

KÖPEAVTAL

Köpeavtal upprättas mellan köparen och Anebyhusgruppen på särskild blankett.

FÖRSÄKRINGAR

Ettårig villabyggarförsäkring tecknas genom Dina Försäkringar. Försäkringen gäller 1 år fr.o.m. leveransdagen av huset. Färdigställandeförsäkring och 10-årig Nybyggnadsförsäkring tecknas av Anebyhusgruppen genom GAR-BO Försäkring AB.

KUNDSERVICE

Våra säljare är behjälpliga (utan extrakostnad) med en rad arbeten, råd och kontakter. Ansvarat begränsas dock till vad som är beskrivet i köpeavtalet, se Kundenservice punkt 12 i Allmänna Avtalsvillkor, AA 12 samt i Allmänna bestämmelser för småhusentreprenader ABS 09.

ÖVRIGT

Konstruktioner och detaljutförande utvecklas kontinuerligt och vi förbehåller oss rätten till ändringar utan föregående avisering. Ritning i försäljningskatalog kan avvika från denna leveransbeskrivning.

Denna beskrivning innefattar inte allt som ingår i en leverans från Anebyhusgruppen utan skall ses som en beskrivning av de delar som kan uppfattas som särskilt viktiga.

I leveransen ingår även annat material och andra konstruktioner som är Anebyhusgruppens fabriksstandard och beskrivs inte närmare här. Leveransbeskrivning gäller före ritning. Slutligt utförande av leveransomfattningen fastställs i TOLO (Tillverknings- och leveransorder).

UNDERLEVERANTÖRER

Underleverantörer av produkter såsom trappor, fönster, köksinredning, vitvaror, vvs-porslin, dörrar etc. som anges i denna leveransbeskrivning, kan ändras till likvärdig produkt från annan leverantör. Husen och denna leveransbeskrivning, kan därför avvika från visningshusens utförande, utrustning och konstruktion. Slutgiltig underleverantör av dessa produkter anges i TOLO (Tillverknings- och leveransorder) som upprättas 12-16 veckor innan leveransen av Ert hus.

INNEHÅLLSFÖRTECKNING

- 1 SYLL
- 2 YTTERVÄGGAR
- 3 YTTERTAK
- 4 MONTERINGSFÄRDIG PLÅT
- 5 FÖNSTER, FÖNSTERDÖRRAR OCH TAKFÖNSTER
- 6 DÖRRAR
- 7 BJÄLKLAG OCH INNERTAK
- 8 INNEVÄGGAR
- 9 INREDNING KÖK OCH GARDEROBER
- 10 INVÄNDIG TRAPPA OCH RÄCKEN/SPALJÉER
- 11 GOLVBELÄGGNING TORRA UTRYMMEN
- 12 INVÄNDIGT FODER, LISTVERK, SMYGAR OCH FÖNSTERBÄNKAR
- 13 HUSHÅLLSMASKINER
- 14 ELDOSOR, TOMRÖR, EL- OCH MEDIASKÅP
- 15 UPPVÄRMNING OCH VENTILATION
- 16 VVS-UTRUSTNING
- 17 ÖVRIG UTRUSTNING
- 18 ÖVRIGA BYGGNADSEDELAR (SOM FRAMGÅR AV SÄLJRITNING)
- 19 ÖVRIGA TILLVAL (ENL. SEPARAT PRISLISTA)
- 20 VINDSVÅNING
- 21 TOTALENTREPRENAD

1 SYLL

1:1 Syll och sylltätning

- Syll av obehandlat trä
- Tätningslist mellan syll och grund

2 YTTERVÄGGAR

2:1 Ytterväggar våningsplan

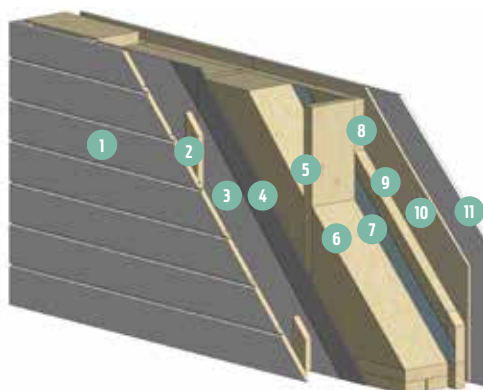
Våningshöjd 2-planshus: 2,5 m entréväning och överväning
Våningshöjd inredd överväning 1,5-planshus: 2,4 m

Monteringsfärdiga storblock, max. längd 8,4 m. Följande är vanligen monterat:

- Fönster med spaltventiler och fönsterdörrar
- Invändig spånskiva
- Eldosor och tomrör, se Punkt 14
- Utvändig träpanel i omfattning enligt ritning
- Utvändiga foder och omfattningar till monterade fönster och dörrar vid påspikad träpanel

KONSTRUKTION SEDD UTFRÅN

- 1 Panel
- 2 Spikläkt
- 3 Vindskyddsduk
- 4 Impregnerad träfiberskiva
- 5 Regelverk
- 6 Isolering
- 7 Ångspärr plastfolie
- 8 Sekundärregelverk
- 9 Isolering
- 10 Spånskiva
- 11 Gipsskiva



Ytterväggskonstruktion alla hus (sett från insida):

- 13 mm gips (levereras löst till byggplats)
- 12 mm spånskiva
- 45 mm regelverk
- 45 mm stenullsisolering
- Diffusionstät plastfolie
- 195 mm regelverk
- 195 mm stenullsisolering
- 12 mm asfaboard
- Vindskyddsväv

I WC/dusch och WC/bad byts invändiga skivor till plywood och godkänd våtrumsskiva.

INGÅR: Fasadbeklädnad med liggande Z-panel (se också Utvändig grundmåling Punkt 2:3):

- 28 mm spikregel, max s 600
- 22x165 mm liggande Z-panel (täckande bredd 150 mm)
- 22x70 mm foder omkring dörrar och fönster
- 22x145 mm och 22x170 mm knutbrädor
- 22x95 mm täckbrädor

TILLVAL: Fasadbeklädnad för puts:

- 28x70 mm spikläkt max s 600
- 12 mm Sto Ventec fasadskiva monterad (block- och bjälklagsskarvar inkl. 12 stycken skruvar per fasadskiva levereras löst till byggplats)
- Sto toppkantprofil samt fogband för underkant till fönster och dörrar monterade enligt Stos anvisningar.
- Sto karmlist "Perfect" över och vertikala sidor fönster och dörrar löslevereras.

Övriga detaljer/produkter i Stos sortiment ingår ej.



Kompletteringar som levereras löst till byggsplats:

- Invändiga skivor vid blockskarvar och hörn
- Invändiga gipsskivor till ytter- och innerväggar
- Invändiga smygbrädor till fönster och dörrar
- Invändiga fönsterbänkar (ej till WC/dusch, bad och tvätt)
- Knutbrädor och täckbrädor

Vinkel Sheetrock för montering mellan spån- och gipsskiva vid ytterväggens hörn, till hörn där innervägg möter yttervägg samt till innerväggars och ytterväggars utåtgående hörn.

2:2 Gavelspetsar för samtliga husmodeller (mot ej inredd del)

Gavelspetskonstruktion (sett från insida):

- Gaveltakstol
- Vindskyddsväv
- 45x70 mm spikregel s 600
- Träpanel/fasadskiva lika yttervägg

2:3 Utvändig grundmåling

- Utvändig träpanel grund- och mellanstrykes av leverantör i vit kulör (S1002Y)
- Övrigt synligt virke lika ovan med undantag för takstolstassar
- TILLVAL: Grund- och mellanstryket av leverantör med kulörtillval röd (S5040-Y80), grå (S5502Y) eller svart (S7500N)
- Tryckimpregnerat virke samt tryckimpregnerat limträ grundbehandlas ej

3 YTTERTAK (BENDERS)

Sadeltak med rak takfotsinklädnad:

- Tvåkupiga ytbehandlade betongtakpannor i kulör mellangrå, svart eller tegelröd
- 45x70 mm läkt
- Underlagstak av träfiberskiva
- Monteringsfärdiga fackverkstakstolar resp. ramverkstakstolar
- Nock inkl. nocktätning med ventilation
- Luftningspanna för avloppsventilation
- Vindskivor sammanfogade till hela längder



- Nockbrädor, takfotsbrädor i fallande längder
- Takfotsinklädnad fasspont i fallande längder
- Insektsnät till ventilationsspringor
- Taksäkerhet ingår enl. gällande bestämmelser

2 timmar taklyft av takpannor med 18 m bilkran ingår i leveransen förutsatt att kranbil kan komma intill huset och ha minst 6 m brett fast underlag att stå på.

4 MONTERINGSFÄRDIG PLÅT (PLANNJA)

- Silverfärgad, vit eller svart vattenavrinning, vindskivebeslag och fönsterbleck vid träpanel
- Ränndalar enligt betongtakpannornas färg
- TILLVAL: Vid tillval takkupa monteras vita eller svarta anslutningsplåtar/väggplåtar mellan tak och vägg
- TILLVAL: Vid tillval putsskiva monteras underbleck samt kondensavvisande bleck (på asfboard) över fönster och dörrar

Tillpassning och eventuell sammanfalsning ingår ej. Övriga plåtdetaljer och eventuella plåtinklädnader/taktäckningar av takkuper, verandor och skorstenar eller liknande ingår ej i husleveransen.

5 FÖNSTER, FÖNSTERDÖRRAR OCH TAKFÖNSTER

5:1 Fönster med U-värde 1,0 w/m²c (Elitfönster)

- Vitmålade vridfönster av trä, 3-glas isolerglas
- TILLVAL: Vitmålade vridfönster av trä med aluminiumbeklädnad, 3-glas isolerglas
- Spanjolettlåsning och barnsäkerhetsspärr enl. leverantörens standard
- Trycke av aluminium i nyans silver, enl. leverantörens standard
- Spaltventil för ventilation
- Fasta fönster enligt markering på säljritning
- TILLVAL: Råglas till WC, dusch och bad enl. tillverkarens standard
- TILLVAL: Löstagbar spröjs

Ev. efterjustering ingår ej

5:2 Fönsterdörrar med U-värde 1,0 w/m²c (Elitfönster)

- Vitmålade av trä, 3-glas isolerglas
- TILLVAL: Vitmålade av trä med aluminiumbeklädnad, 3-glas isolerglas
- Spanjolettlåsning, fönsterbroms enl. leverantörens standard
- Trycke av aluminium i nyans silver, enl. leverantörens standard
- Handikapptröskel till fönsterdörrar i bottenvåning
- Säkerhetsglas enl. BBR där så erfordras
- Utvändigt handtag, invändigt med cylinderlåsning
- TILLVAL: Löstagbar spröjs

Ev. efterjustering ingår ej

5:3 TILLVAL: Takfönster med U-värde 1,3 w/m²c (Velux)

- Pivhängt vitmålat med 2-glas isolerglas
- Karm och båge utvändigt beklädd med grå aluminium
- Manöverbeslag invändigt samt 1 st. betjäningsstång per hus
- Inklädnad mot innertak lika innertaksmaterialet
- Intäckningsplåtar mot yttertaket



6 DÖRRAR

6:1 Ytterdörrar (Nordan)

- Ytterdörrar levereras löst med första leveransen till byggplats
- Entré: Nordan Lejonet CYD 801G, 10/21 isolerruta med klarglas, vit
- Groventré: Nordan Lejonet CYD 801, 10/21, vit
- Trycke Hoppe Stockholm och nyckelskyltar, inkl. cylinderlåsning ASSA 2002
- Justerbar dörrbroms levereras löst

Ev. efterjustering ingår ej

6:2 Innerdörrar (Swedoor)

- Samtliga innerdörrar: Swedoor Easy GW, vit
- Vitmålade karmar och dörrblad
- Trycke Hoppe Stockholm, aluminium silver och nyckelskyltar

6:3 Dörrfria öppningar

- Rektangulära öppningar med vitmålade omfattningar och foder

För TILLVAL av ytter- och innerdörrar se TOLO (Tillverknings- och Leveransorder).



7 BJÄLKLAG OCH INNERTAK

7:1 Mellanbjälklag till 2-planshus och 1,5-planshus med tillval inredd övervåning

Standardleverans vid inredd övervåning (tillval för 1,5-planshus):

- 22 mm golvspånskiva, i utrymmen med golvbrunn samt WC/bad används golvspånskiva V313
- Monteringsfärdiga bjälkar och underram i takstol s 600, i utrymmen med golvbrunn samt WC/bad bjälkar s 300
- Material för kolvning
- 45 mm mineralullsisolering, 220 mm randisolering, 600 mm från yttervägg
- Ej diffusionstät säkerhetsfolie
- 28x70 mm glespanel s 300
- 12 mm folierad takskena, vit

7:2 Innertak till 1- och 2-planshus

- Material till gångbrygga
- 400 mm lösull av mineralull
- Underram i takstol s 1200
- Diffusionstät säkerhetsfolie
- 28x70 mm glespanel s 300
- 12 mm folierad takskena, vit

7:3 TILLVAL: Hanbjälklag och innertak till 1,5-planshus

- Material till gångbrygga
- 400 mm lösull av mineralull
- Hanbjälkar i takstol s 1200
- Diffusionstät säkerhetsfolie
- 28x70 mm glespanel s 300
- 12 mm folierad takskena, vit

7:4 TILLVAL: Snedtak till 1,5-planshus

- Luftspalt mot yttertak
- 290 mm lösull av mineralull, mellan högben/takbjälkar
- Diffusionstät plastfolie
- 28x70 mm glespanel s 300
- 12 mm folierad takskena, vit

8 INNERVÄGGAR

8:1 Bärande innerväggar

Monteringsfärdiga block med monterad gipsskena på en sida, övriga skivor och ev. isolering levereras löst till byggplats.

- 13 mm gips
- 45x95 mm regelverk s 450 (annan tjocklek på regelverk kan förekomma p.g.a. installationer)
- 45 mm isolering runt WC/dusch, WC/bad och tvätt levereras löst till byggplats
- 13 mm gips
- I WC/dusch och WC/bad byts invändig skiva till plywood och godkänd våtrumsskena

8:2 Ej bärande innerväggar

Levereras löst till byggplats.

- 13 mm gips
- 45x70 mm regelverk s 450, grovkapade regler (annan tjocklek på regelverk kan förekomma p.g.a. installationer)
- 45 mm isolering löslevereras runt WC/dusch, WC/bad och tvätt
- 13 mm gips
- I WC/dusch och WC/bad byts invändig skiva till plywood och godkänd våtrumsskena

8:3 TILLVAL: Stödbensvägg till 1,5-planshus

Levereras löst till byggplats.

- 13 mm gips
- 12 mm spånskiva
- 28x70 mm glespanel s 300



9 INREDNING KÖK OCH GARDEROBER

9:1 Skåpssnickerier i kök (Ikea)

- Vita skåpstommar i fullhöjd typ 2,25 m med takanslutning
- Luckor och lådor med dämpning
- Handtag
- Överskåp till kyl/frys
- Stödben och målade socklar
- Laminatbänkskiva
- LED-bänkbelysning

9:2 Garderober, linne- och städskåp

- Vita skåpstommar i fullhöjd, Garderober B=500 mm, Städskåp B=600 mm
- Slåta vitmålade luckor
- Vitmålade socklar, stödben i tvätt/groventré
- Handtag

10 INVÄNDIG TRAPPA OCH RÄCKEN/SPALJÉER (ATAB)

Trappa till 2-planshus samt till 1,5-planshus med tillval inredd övervåning:

- Vitbetsad furu med plansteg, räcke och räckesståndare vitbetsad furu
- 95 cm bred
- Öppna steg med barnsäkerhetslist
- Skruv för montering
- Skyddstäckning av planstegen
- Mässingslist vid övergång trappa/golv
- Spaljéer och barriärer för ev. längdjustering på byggplats

11 GOLVBELÄGGNING TORRA UTRYMMEN (TARKETT)

- Tarkett träfanérgolv, modell Viva Ek Nature, 3-stav, 8,5 mm
- Diffusionstät plastfolie under golvfoam på entréplan

12 INVÄNDIGA FODER, LISTVERK, SMYGAR OCH FÖNSTERBÄNKAR

12:1 Foder, listverk, fönster- och dörrsmygar

- Vitmålad taklist
- Vitmålad golvlister
- Vitmålade foder till innerdörrar och dörrfria öppningar
- Vitmålade smygar i MDF till fönster/fönsterdörrar samt ytterdörrar

12:2 Fönsterbänkar

- Vitmålade fönsterbänkar i MDF med avrundad framkant. Urtag görs på plats.
- I våtutrymmen ersätts fönsterbänkar med smygbräda likt övriga fönstersidor.





13 HUSHÅLLSMASKINER

13:1 Hushållsmaskiner kök

- Spishäll 60 cm, 4-zon, induktion
- Inbyggnadsugn
- Mikrovågsugn
- Fläktkåpa 60 cm, vägghängd inkl. trumsats
- Kyl/frys
- Diskmaskin, integrerad

13:2 TILLVAL: Hushållsmaskiner tvätt/klädvård (Siemens)

- Tvättmaskin
- Torktumlare

14 ELDOSOR, TOMRÖR, EL- OCH MEDIASKÅP

- Fasadmätarskåp med huvudsäkring, infällt i yttervägg med panel (TILLVAL: Vid tillval yttervägg för puts levereras skåpet omonterat)
- Gruppcentral med automatsäkringar, jordfelsbrytare och energimätare levereras löst till byggplats
- Mediaskåp för "stjärnnät" med 4 st. el-uttag och 20 st. RJ-uttag
- Eldosor och tomrör monterade i ytterväggar enl. svensk standard

15 UPPVÄRMNING OCH VENTILATION

15:1 Information (se även gällande vvs-beskrivning)

För att verifiera att huset följer gällande normer och krav, beträffande energianvändning, görs en specifik energiberäkning där lokala förutsättningar och husets brukande vägs in. Anebyhusgruppens beräkningar bygger på 300 mm cellplast i grunden.

Följande data används för att representera normalt brukande:

- Beräknad inomhustemperatur (under uppvärmningssäsongen), +21°C
- Husets energianvändning verifieras i en energianvändningsberäkning efter gällande byggnormer
- Husets brukande vägs in där data används från handlingen

Om energiberäkningen kräver alternativ uppvärmningskälla till 15:2 regleras detta vid TOLO.

15:2 Frånluftsvärmepump (Nibe)

Frånluftsvärmepump Nibe F 730, vit:

- Bereder tappvarmvatten och ger tillskott till värmesystemet
- Ventilationskanaler, don och takhuv
- Erforderlig isolering till ventilationskanaler
- Monterade vita spaltventiler i fönster i erforderlig omfattning samt ev. komplettering med Fresh-ventiler
- Injustering av anläggningen
- Separat kanal till köksfläkt, isolering samt takhuv

Observera att slutligt val av värmeanläggning inte kan göras förrän huset är uppritat på situationsplan, vilket kommer att regleras ekonomiskt vid TOLO.

16 VVS-UTRUSTNING

16:1 WC/dusch och/eller WC/bad

- WC-stol i standardutförande, golvstående vit
- Tvättställ med engreppsblandare
- Duschblandare inkl. blandarfäste (160 mm) för pex-anslutning
- Duschset med tvålkopp

16:2 Kök

- Rostfritt diskbänksbeslag för nedfällning med korgventiler
- Diskbänksblandare, med avstängning för diskmaskin

16:3 Tvätt/klädvård

- Laminatskiva med infälld ho och engreppsblandare med avstängning för tvättmaskin
- Väggvattenutkastare (kallvatten), självdränerande

16:4 Radiatorsystem (övervåning)

- Vattenradiatorer samt termostater till 2-planshus samt vid tillval inrett 1,5-planshus
- Projektering görs för 1-rörssystem

17 ÖVRIG UTRUSTNING

17:1 Brandvanare

- Minst en brandvarnare per våningsplan

17:2 Kundpärm

- Levereras hem till kund i samband med ordererkännande och bör kompletteras med handlingar beträffande huset

18 ÖVRIGA BYGGNADSEDELAR (SOM FRAMGÅR AV SÄLJRITNING)

18:1 Balkar och stolpar

- Ingår enligt ritning ovan grund

18:2 Taklucka/inspektionslucka

- Vitmålad isolerad taklucka med steg
- Inspektionslucka/luckor till stödbensväggar vid tillval inrett 1,5-planshus



19 ÖVRIGA TILLVAL (ENL. SEPARAT PRISLISTA)

19:1 TILLVAL: Veranda

- 115x115 mm limträstolpar, grundbehandling se Punkt 2:3
- 16 mm undertak, fasspontpanel
- Yttertak och plåtdetaljer lika huset
- Tryckimpregnerat bjälklag i tillkapade längder
- 28x120 mm tryckimpregnerat trallgolv i fallande längder

19:2 TILLVAL: Takkupor

- Framvägg/sidoväggar lika yttervägg
- Invändiga skivor till sidoväggar levereras löst till byggplats
- Yttertak lika huset

19:3 TILLVAL: Braskamin (Contura)

- Golvplåt
- Premodulskorsten svart inkl. takhuv (tegelröd eller svart)
- Anslutning för uteluft (modell av braskamin måste anges)

20 VINDSVÅNING

20:1 Oisolerad övervåning

Som standard levereras 1,5-planshusen (Ekonomien 160, 170, 178, 179) med oisolerad vind och med vindslucka i entrén (trappa levereras ej). Mellanbjälklaget isoleras med 45+170+120 mm mineralullsisolering.

20:2 TILLVAL: Förberedd övervåning

- 400 mm lösull av mineralull, material till gångbrygga (innertak)
- 290 mm lösull av mineralull, mellan högben/takbjälkar (snedtak)
- 28x70 glespanel s 300 på innertak, snedtak och stödbensväggar
- 12 mm spånskiva på ytterväggar
- 22 mm golvspånskiva, i utrymmen med golvbrunn samt WC/bad används golvspånskiva V313
- Trappa i vitbetsad furu med plansteg, räcke och räckesständer vitbetsad furu
- Trappomslutande isolerad innervägg med innerdörr lika bottenplan
- Delvist förberedda installationer (el, vatten, avlopp, ventilation) med rörupstick

20:3 TILLVAL: Inredd övervåning

- Övervåning färdig för inflyttning, se Punkt 7



Inredd övervåning



Förberedd övervåning



Oisolerad övervåning

21 TOTALENTREPRENAD

Vid Totalentreprenad enligt ABS 09 ingår grund samt provtryckning av huset. Vid träfasad kan du välja till färdigstrykning av panelen. Vid val av putsfasad ingår även färdigställande av denna. I wc/dusch, wc/badrum och tvätt ingår våtrumsmatta. Som tillval finns även kakel och klinker.

För mer information om vad som ingår i Totalentreprenad, se Entreprenadbeskrivning.



För övriga enskilda tillval se katalog och TOLO (Tillverknings- och Leveransorder).